



KÄRCHER

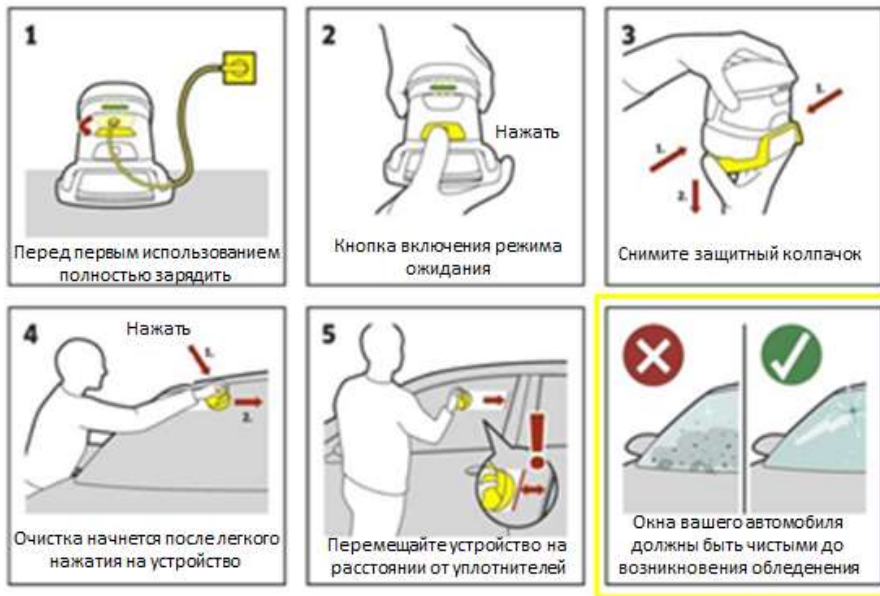
Важная информация EDI 4

Дата: 12/02/2021

1. Распаковка

Дополнительная иллюстрация к руководству

Руководство пользователя



Пояснение:

Чтобы предотвратить образование царапин из-за попадания частиц грязи под чистящий диск во время чистки с помощью EDI 4, пользователь должен обращать внимание на то, чтобы лобовое стекло содержалось в чистоте в периоды морозов.

Вкладыш:

Новый вкладыш по использованию, вкладывается в коробки с устройством, начиная с серийного номера **-350822**.

2. ПРЕДУПРЕЖДАЮЩИЙ СТИКЕР

Размещается на внешней части защитного колпачка.



Объяснение

Дополнительное размещение предупреждения о том, что лобовое стекло / окна следует содержать в чистоте.

Предупреждение:

На чистящем диске не должно быть грязи, так как частицы, находящиеся на нем, также могут повредить лобовое стекло.

Наклейка:

Новая предупреждающая наклейка, будет размещаться, начиная с серийного номера - **484613**

3. ИНСТРУКЦИЯ

Несколько дополнительных инструкций / рекомендаций

1. 

Уход и техническое обслуживание
Устройство не нуждается в регулярном техническом обслуживании.

Очистка устройства
Перед каждым использованием устройства удалять грязь с чистящего диска, чтобы не поцарапать окно автомобиля.

1. Выключить устройство с помощью выключателя устройства.
2. Очистить устройство от снега, льда и других загрязнений.
3. Осторожно удалить грязь с чистящего диска, несколько раз протерев края в их направлении.

Рисунок H

2. **Эксплуатация**

Общие указания по обращению с устройством

- Перед каждым использованием очистить устройство (см. главу *Очистка устройства*).
- Во избежание царапин от частиц грязи регулярно очищать окна автомобиля от грязи. Следить за тем, чтобы большая часть загрязнений находилась за пределами области стеклоочистителей. Вот почему недостаточно очищать окна автомобиля исключительно стеклоочистителями.

Рисунок C

- При очистке грязных окон ото льда следует ограничить область стеклоочистителей во избежание царапин от частиц грязи с боковых зон окна.
- Медленно перемещать устройство по окну с легким нажатием.
- В местах с более толстым льдом задерживать устройство до тех пор, пока лед не снимется.

Примечание
Дополнительного использования противобледенительного средства не требуется.

3. **Замена чистящего диска**

1. При регулярной эксплуатации устройства, чистящий диск необходимо заменять, по крайней мере, после каждого зимнего периода, даже если нет видимого износа.

Объяснение

1. Пояснение: необходимо также проверить чистящий диск, чтобы убедиться, что на нем нет частиц грязи, которые могут вызвать царапины.
2. Рекомендация: регулярно очищать лобовое стекло и, таким образом, уделять особое внимание тем областям, где работа щеток автомобильных стеклоочистителей невозможна.
3. Рекомендация: заменять чистящий диск после каждого зимнего периода, так как частицы грязи также могут скапливаться внутри пластика.

Инструкция

Исправленная инструкция будет вкладываться в коробки, начиная с серифного номера устройства – **484613**

MAKE A DIFFERENCE
THANK YOU