



register and win!
www.kaercher.com

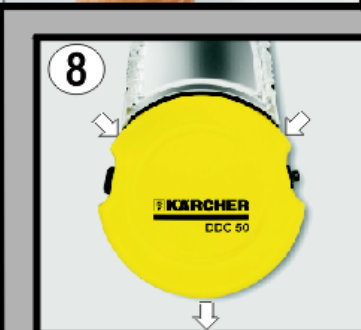
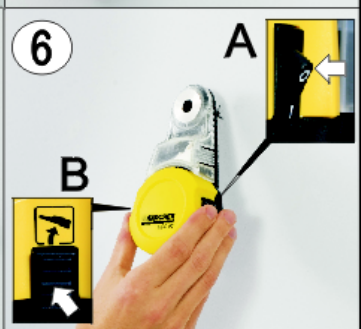
 **KÄRCHER**

DDC 50

Русский



6.596-424.0 rev. D



Уважаемый покупатель!



Перед первым применением вашего прибора прочитайте эту

инструкцию по эксплуатации и действуйте соответственно. Сохраните эту инструкцию по эксплуатации для дальнейшего пользования или для следующего владельца.

Использование по назначению

– Используйте DDC 50, работающий от батарей, исключительно целях личного применения, для сбора пыли, возникающей при сверлении на всех доступных поверхностях стен и внутри.

Охрана окружающей среды



Упаковочные материалы пригодны для вторичной обработки. Поэтому не выбрасывайте упаковку вместе с домашними отходами, а сдайте ее в один из пунктов приема вторичного сырья.



Старые приборы содержат ценные перерабатываемые материалы, подлежащие передаче в пункты приемки вторичного сырья. Батареи и аккумуляторы содержат вещества, которые не должны попасть в окружающую среду. Пожалуйста, утилизируйте старые приборы и аккумуляторы через соответствующие системы приемки отходов.

Гарантия

В каждой стране действуют соответственно гарантийные условия, изданные уполномоченной организацией сбыта нашей продукции в данной стране. Неисправности вашего прибора, возникшие в течение гарантийного срока, мы устраним бесплатно, если причиной неисправности послужил дефект материала или производственный брак. В случае возникновения претензий в течение гарантийного срока просьба обращаться, имея при себе чек о покупке, в торговую организацию, продавшую вам прибор или в ближайшую уполномоченную службу сервисного обслуживания.

Эксплуатация

Указание: Изображения прибора и управления находятся на стр. 4.

- 1 Отверстие для ввода сверла
- 2 Крышка бака сбора грязи
- 3 Выключатель прибора (вкл./выкл.)
- 4 Крышка аккумуляторного отсека
- 5 Кнопка вентилирования
- 6 Защитная крышка

Аккумуляторы уже установлены на заводе.

Работа с DDC 50

Указание: Das DDC 50 отвечает за работу самостоятельно после установки на стене и включения. Падающая при сверлении грязь собирается в пылесборный бак.

Для снятия со стены выключить прибор и нажать кнопку вентилирования.

Рисунок 1

→ Отметить желаемую позицию просверливаемого отверстия.

Рисунок 2

→ Снять защитную крышку.

Рисунок 3

→ Продеть сверло через вводное отверстие и установить на отметке.

Рисунок 4

→ Установить DDC 50 на стене и включить через выключатель прибора. ненадолго прижать DDC 50 и проверить его самостоятельную способность удерживаться. Оставьте прибор во время сверления включенным!

Указание: Если DDC 50 не держится самостоятельно, то:

- 1) аккумуляторы разряжены, пожалуйста замените.
- 2) поверхность имеет слишком грубую структуру, в этом случае попросить второго человека держать DDC 50 при сверлении.

Рисунок 5

→ Держать сверло обеими руками и просверлить отверстие.

Рисунок 6

→ Вынуть сверло из DDC 50. Выключить DDC 50 выключателем прибора, при этом удерживая прибор.

→ Для снятия нажать кнопку вентилирования.

Опорожнение DDC 50

Рисунок 7

→ Держать DDC 50 наискось вверх, сжать крышку у обоих боковых защелок и снять.

→ Слить воду из емкости с грязной водой.

→ Установить крышку, для продолжения работы, выполнить вышеуказанные шаги.

Замена батарей

Используются 2 щелочных аккумулятора типа 1,5 V Mignon AA! Заряжаемые батареи (аккумуляторы) могут также использоваться.

Рисунок 8

→ В данном случае сначала снять защитную крышечку. Освободить 3 защелки крышки аккумуляторного отсека и снять крышку.

→ Установить аккумуляторы, при этом соблюдая правильную полярность (обозначения + и – на дне аккумуляторного отсека).

Технические данные

- Используемые размеры сверел, макс. \varnothing 10 мм
- Вес включая аккумуляторы + защитную крышку, 236 g.
- Размеры, 160 x 80 x 40 мм