

## Рекомендации от Kärcher

по предупреждению аллергии и  
поддержанию здорового микроклимата







## **Содержание**

Что такое аллергия? **4**

---

Невидимые жильцы  
в домашней пыли **5/6**

---

Пылесос с водяным  
фильтром **7/8**

---

Максимальный комфорт  
для пользователя **9**

---

Практические советы  
по профилактике **10**

---

Куда обратиться за  
консультацией **11**

---

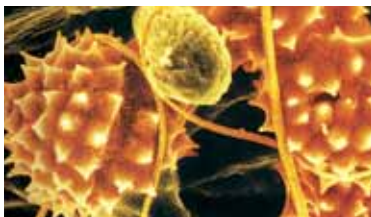
## Что такое аллергия?

Человеческий организм располагает чувствительной иммунной системой, защищающей его от проникновения „незваных гостей“.

Аллергия представляет собой защитную реакцию иммунной системы на безвредные сами по себе вещества, часто имеющие природное происхождение. Организм рассматривает их в качестве опасных чужеродных субстанций и реагирует чиханием, насморком, кашлем, раздражением слизистой оболочки глаз, повышением температуры и другими аллергическими симптомами.

### Защищены ли мы от аллергии внутри дома?

Наоборот: аллергические проявления усиливаются именно внутри помещений. Причинами являются спертый воздух из-за плотно закрытых окон, воздухонепроницаемые строительные материалы, использование кондиционеров, редкое проветривание, неправильная уборка пылесосом. При этом в помещениях мы проводим около 90 % времени.



Цветочная пыльца при 1375-кратном увеличении



Натуральные волокна, волосы и кожные чешуйки в домашней пыли



## Невидимые жильцы в домашней пыли

Некоторые компоненты домашней пыли способны вызывать аллергические реакции. В частности, к ним относятся пыльца растений, споры грибов и шерсть животных. Любой подъем пыли (например, при уборке пылесосом) становится проблемой для людей, чувствительных к этим частицам, невидимым в большинстве своем невооруженным глазом.

Одной из главных причин аллергических реакций являются выделения домашних пылевых клещей. По данным медиков почти 40% населения земного шара в той или иной форме испытывают различные аллергические реакции. И этот недуг нельзя недооценивать, так как со временем он может перейти в астму. А страдают аллергией не только взрослые, но и дети и подростки.





## Клещам живется здесь вольготно

Излюбленными местами пребывания этих крошечных паукообразных являются обивка мягкой мебели, ковры и матрасы. Здесь для них созданы идеальные условия жизни: тепло, влага и кожные чешуйки, служащие им пищей. Полтора граммов этих чешуек, ежедневно теряемых каждым человеком, достаточно для обеспечения жизнедеятельности миллиона клещей.



За свою жизнь один клещ выделяет такое количество экскрементов, которое почти в 200 раз превосходит его собственный вес!

## Для бескомпромиссной уборки: пылесос с водяным фильтром DS 5600

Фильтр-мешки, используемые в обычных пылесосах, требуют регулярной замены – иначе они становятся рассадниками клещей, бактерий и грибков. Кроме того, фильтр-мешок может снижать силу всасывания, его можно легко повредить или просто сместить по неосторожности, и тогда пыль будет скапливаться внутри пылесоса. Нелегко и установить степень заполнения фильтр-мешка. Но теперь Вы можете забыть обо всех этих проблемах.

Для надежного устранения пыли Kärcher предлагает Вам технологию водяной фильтрации AquaStream. Пыль связывается водой и может быть утилизирована сразу после уборки – достаточно лишь слить загрязненную воду в канализацию. И еще одно важное преимущество: водяной фильтр не может засориться, благодаря чему постоянно сохраняется высокая сила всасывания.

Частицы грязи и песка, текстильные волокна и другие находящиеся на полу загрязнения, вплоть до мельчайших пылинок, способных провоцировать аллергию, теперь уже не просто собираются внутри пылесоса, а сразу же обезвреживаются в нем, утрачивая возможность повторного попадания в воздух помещения.



## Вздох облегчения для аллергиков: технология фильтрации AquaStream от Kärcher

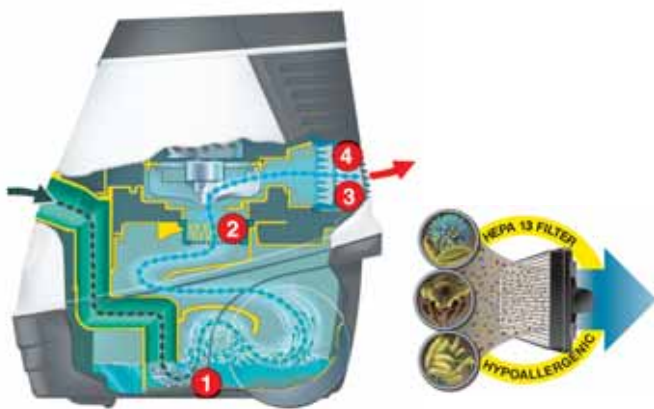
**1** Эффективная основная фильтрация осуществляется внутри прозрачного **водяного фильтра**. Вода надежно поглощает все крупные частицы грязи и исключает возможность пылеобразования. При этом сохраняется полная сила всасывания. После уборки достаточно лишь опорожнить бачок.

**2** Промежуточный фильтр допускает промывку, что гарантирует длительный срок службы.

Он отфильтровывает мельчайшие взвешенные частички из конденсированного влажного воздуха.

**3** Специальный фильтр **HEPA-13** задерживает пыльцу, споры грибов, бактерии и выделения пылевых клещей. Эффективность фильтрации составляет 99,99 %.

**4** Выходной фильтр улавливает даже вредные продукты износа угольных щеток электродвигателя.







## Пылесос с водяным фильтром от Kärcher: максимальный комфорт для пользователя

- Регулятор силы всасывания на эргономичной рукоятке
- Рукоятка с комфортной мягкой накладкой
- Удобная телескопическая трубка из нержавеющей стали
- Автоматическое сматывание кабеля
- Переключаемая насадка для пола
- Приспособления для удобного хранения
- Промываемый промежуточный фильтр
- Держатели для принадлежностей
- Отсек для щелевой насадки и насадки для мягкой мебели
- Система 4-кратной фильтрации с фильтром HEPA 13



### Технические характеристики DS 5600

Макс. мощность всасывания	1400 Вт
Объем водяного фильтра	2 л
Радиус действия	7,5 м / автоматическое сматывание кабеля
Размеры (ДхШхВ)	480x305x500 мм



## Практические советы по профилактике

При любых аллергических заболеваниях главной задачей является избежание воздействия аллергенов и удаление их из окружающего пространства. Поэтому придерживайтесь следующих правил:

1. Позаботьтесь о хорошей вентиляции помещений и их регулярном проветривании.
2. Используйте матрасы с защитным покрытием или защитные намотрасники.
3. Пользуйтесь подушками и одеялами из стирающихся синтетических материалов.
4. Меняйте постельное белье каждые 1 – 2 недели и стирайте его при температуре не менее 60 °С.
5. Не используйте спальные помещения в качестве игровых или гостиных.
6. Хорошо проветривайте спальню и поддерживайте в ней сухость (влажность воздуха < 50 %).
7. Освобождайте мягкие игрушки от клещей воздействием низкой температуры (–18 °С). Для этого достаточно каждые 4 – 6 недель помещать их на ночь в морозильную камеру.
8. Вытирайте пыль влажной тряпкой, чтобы она связывалась водой.

## Куда обратиться за консультацией

РОССИЙСКАЯ АССОЦИАЦИЯ АЛЛЕРГОЛОГОВ И  
КЛИНИЧЕСКИХ ИММУНОЛОГОВ (РААКИ)  
115478, Москва, Каширское шоссе, д. 24, корп. 2.  
Тел.: (499) 616-48-82

«Государственный научный центр  
«Институт иммунологии» ФМБА России  
115478, Москва, Каширское шоссе, д. 24, корп. 2.  
Тел.: (499) 616-49-25

Союз педиатров России  
119991, Москва, Ломоносовский пр., д. 2/62  
Тел.: (499) 134-03-92

Научный центр здоровья детей РАМН  
119991, Москва, Ломоносовский пр., д. 2/62  
Тел.: (499) 134-03-92

**Мы охотно  
проконсультируем Вас:**

**Head Office Germany  
Alfred Kärcher GmbH & Co. KG**

Alfred-Kärcher-Straße 26 – 40

71364 Winnenden

Tel.: ++ 49-71 95-14-0

Fax: ++ 49-71 95-14-2212

info@kaercher.com

www.karcher.com

**ООО „Керхер“**

ул. Электrozаводская 27,

стр.2, 3 этаж

бизнес-центр „ЛеФОРТ“

107023 Москва, Россия

Тел.: +7 495 228 39 45

Факс: +7 495 228 39 46

info@ru.kaercher.com

www.karcher.ru

**Kärcher Ltd. (Україна)**

Кільцева дорога, 9

03191, Київ

Україна

Тел.: +380-44-250 75 76

Факс: +380-44-250 35 30

info@karcher.ua

www.karcher.ua