

KÄRCHER

makes a difference

БЫСТРЫЙ И ЛЕГКИЙ МОНТАЖ СИСТЕМЫ ОРОШЕНИЯ KÄRCHER RAIN SYSTEM®

Все очень просто: эта пошаговая инструкция подскажет Вам, как быстро создать свою собственную систему орошения Kärcher Rain System®, которая позволит Вам эффективно поливать разнообразные растения – и наслаждаться цветущим садом!

ИНСТРУКЦИЯ ПО МОНТАЖУ СИСТЕМЫ ОРОШЕНИЯ KÄRCHER RAIN SYSTEM®

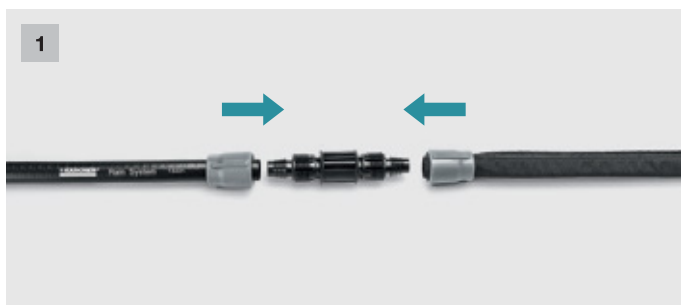
1. ПОДКЛЮЧЕНИЕ К ИСТОЧНИКУ ВОДОСНАБЖЕНИЯ

Присоедините к водопроводному крану снабженный коннектором садовый шланг и проложите его до участка с требующими полива растениями. После этого соедините коннектор с входным штуцером фильтра (при необходимости может использоваться фильтр с редуктором), а его выходной штуцер – с системным шлангом. При желании на выходе водопроводного крана может быть установлен блок управления поливом (например, SensoTimer ST 6).



2. ПРОКЛАДКА ШЛАНГОВ

Проложите системный и сочащийся шланги в необходимой конфигурации, соответствующей расположению поливаемых растений. При необходимости оба шланга могут разрезаться и соединяться друг с другом при помощи тройников и соединителей.

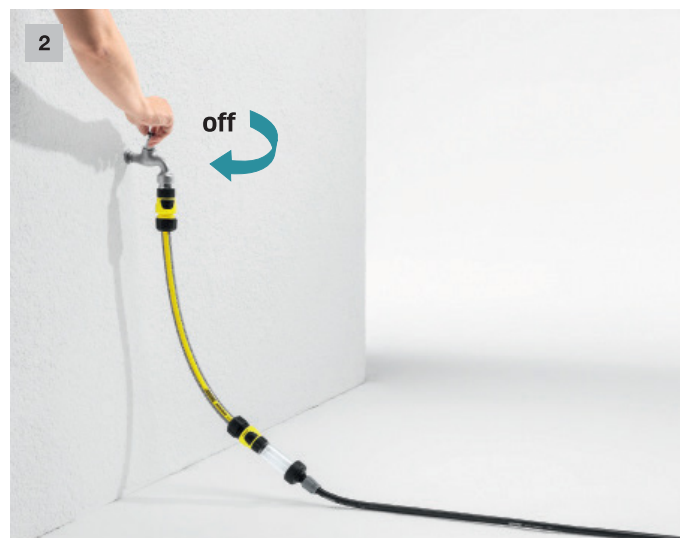
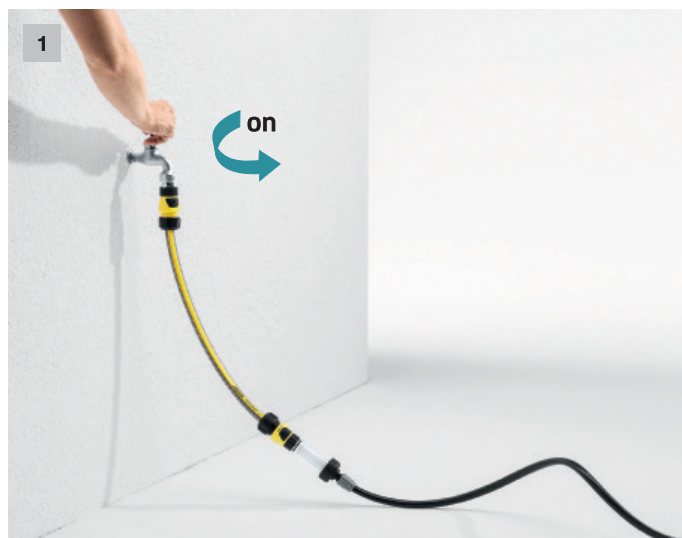


ИНСТРУКЦИЯ ПО МОНТАЖУ СИСТЕМЫ

3. РАСПРАВЛЕНИЕ СИСТЕМНОГО ШЛАНГА

Заполните проложенные отрезки системного шланга водой, чтобы расправить их.

Закройте водопроводный кран перед выполнением последующих монтажных операций.



4. УСТАНОВКА ФОРСУНОК И КАПЕЛЬНИЦ

Капельницы и форсунки снабжены манжетами с иглой, позволяющими очень легко устанавливать их в необходимых местах системного шланга.

1. Пробейте иглой стенку шланга.
2. Зафиксируйте капельницу или форсунку, замкнув манжету.



Отрегулируйте расход воды поворотом головки капельницы (в пределах 0–10 л/ч).

Отрегулируйте расход воды поворотом головки форсунки (в пределах 0–55 л/ч).

ИНСТРУКЦИЯ ПО МОНТАЖУ СИСТЕМЫ ОРОШЕНИЯ KÄRCHER RAIN SYSTEM®

5. ФИКСАЦИЯ ШЛАНГОВ И УСТАНОВКА ЗАГЛУШЕК

В заключение прикрепите шланги к земле при помощи колышков и закупорьте свободные концы отрезков шлангов заглушками.



МОНТАЖ ДОПОЛНИТЕЛЬНЫХ КОМПОНЕНТОВ

ГЕРМЕТИЗИРУЮЩИЙ ХОМУТ

Герметизирующие хомуты позволяют закрыть неиспользуемые отверстия, пробитые ранее в шланге для установки форсунок или капельниц.



РЕДУКТОР С ФИЛЬТРОМ

Установите редуктор так, чтобы его выходная сторона была обращена к системному шлангу.



МОНТАЖ КОМПЛЕКТА ДЛЯ ПОЛИВА

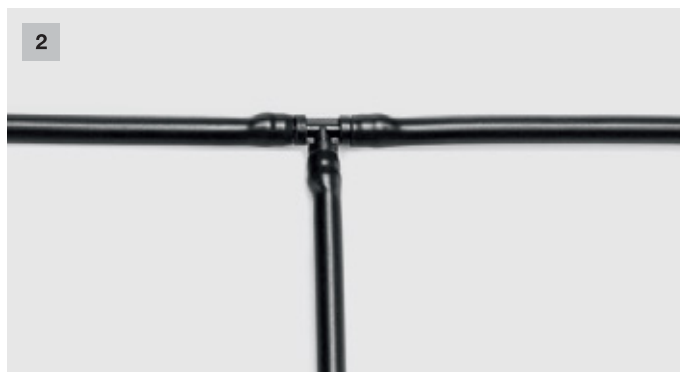
МАНЖЕТА ДЛЯ СОЕДИНИТЕЛЬНОГО ШЛАНГА

При помощи манжеты присоедините тонкий соединительный шланг (диаметром 4 мм) к системному шлангу.



ТРОЙНИК

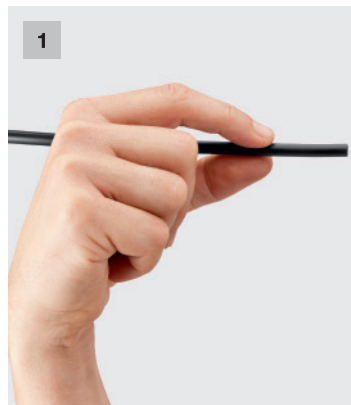
Концы отрезков соединительного шланга могут соединяться друг с другом тройниками.



МОНТАЖ КОМПЛЕКТА ДЛЯ ПОЛИВА

КАПЕЛЬНИЦА

Установите на конце соединительного шланга капельницу и поворотом ее головки отрегулируйте расход воды (в пределах 0–10 л/ч).



ЗАГЛУШКА

Используйте заглушки для закупоривания свободных концов шлангов.

