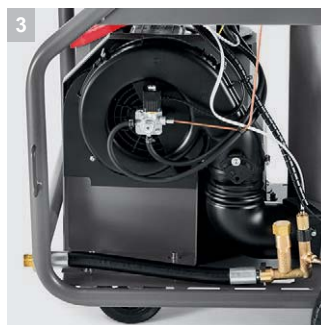




HG 43

Благодаря эффективной технологии горелки с низким уровнем выбросов и тепловой мощностью в 43 кВт, наш мобильный водонагреватель HG 43 легко преобразует любую мойку высокого давления в эффективный аппарат с подогревом воды.



1 Надежный и прочный

- Высокоэффективная и проверенная технология горелки «Made in Germany»
- Эффективная и проверенная система безопасности гарантирует оптимальную защиту оборудования и пользователя

2 Увеличение производительности чистки благодаря горячей воде

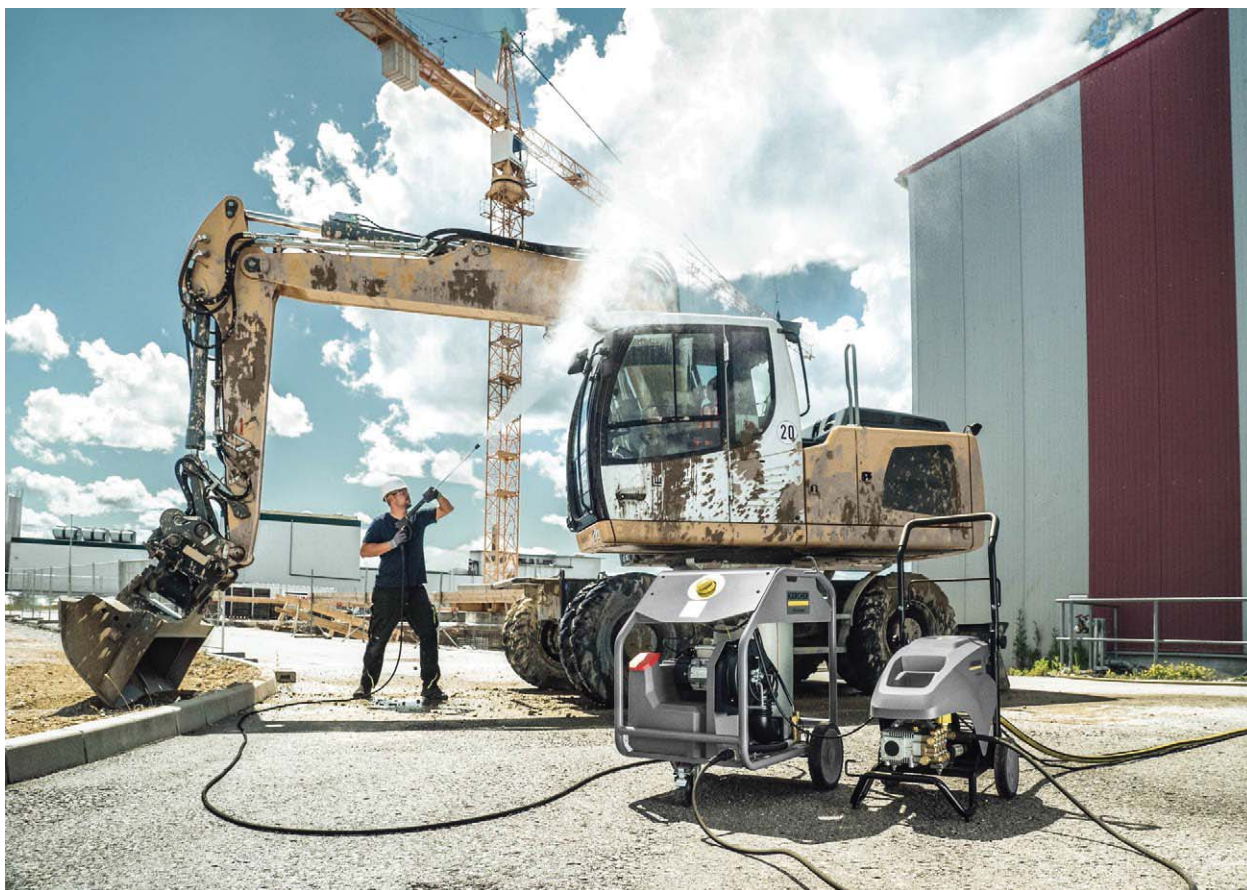
- Сокращение времени чистки и трудовых затрат
- Более эффективное удаление масел, жиров и смазки

3 Простота обслуживания

- Простой доступ к рабочим элементам устройства для обслуживания и сервиса
- Встроенный топливный фильтр и съемный топливный бак для возможности очистки

4 Очень простая в работе

- Интуитивное управление при помощи единственного поворотного переключателя.
- Первоклассная мобильность благодаря большим колесам и поворотному колесу со стопором



HG 43

- Прочная рама обеспечивает защиту даже в самых сложных рабочих условиях



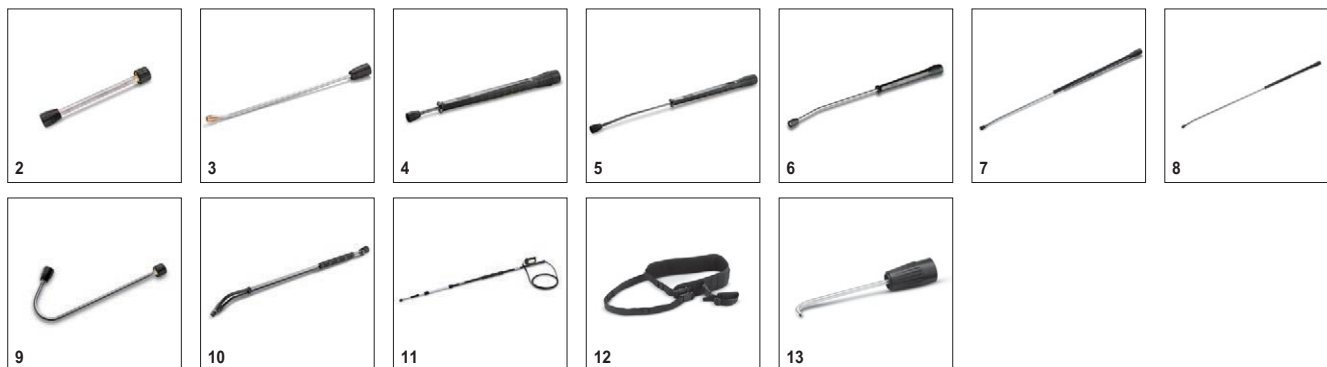
	Номер для заказа	Номин. диаметр	Макс. рабочее давление	Длина	Цена	Описание	
Долговечные (Longlife 400), с резьбовыми разъемами с обеих сторон							
Шланг высокого давления, 30 м, НД 8, с вращающейся муфтой	1	6.390-293.0	DN 8	315 бар	30 м	Если необходимо увеличить радиус действия АВД то шланг идеально подойдет. С 2 разъемами M 22 x 1,5.	▲
Шланг высокого давления, 15 м, НД 10, 220 бар, удлинительный	2	6.390-023.0	DN 10	220 бар	15 м	Для расширения радиуса действия аппарата высокого давления. С 2 разъемами M 22 x 1,5.	▲
Шланг высокого давления, 20 м, НД 10, 220 бар, удлинительный	3	6.390-726.0	DN 10	220 бар	20 м	С резьбовыми разъемами с обеих сторон, M 22 x 1,5, с защитой от перегиба. НД 10 / 155 °C / 220 бар.	▲
Шланг высокого давления, 25 м, НД 10, удлинительный, без вращающейся муфты	4	6.391-513.0	DN 10	220 бар	25 м		▲
Шланговый провод Катушка DN12 21MPa 15m	5	6.391-849.0	DN 12	210 бар	15 м	Шланг высокого давления, рассчитанный на расход воды более 1.800 л/ч. С резьбовыми разъемами с обеих сторон, M 22 x 1,5, с защитой от перегиба.	▲
Шланговый провод Катушка DN12 21MPa 40m	6	6.391-865.0	DN 12	210 бар	40 м		▲
HD eÜBÜY DN6,10m	7	9.751-035.0					■
Долговечный 400, с соединителями с обеих сторон							
Шланг высокого давления Longlife 400, 15 м, НД 8, с вращающейся муфтой	8	6.389-709.0	DN 8	400 бар	15 м	Шланг с вращающимся соединением, 2 x M 22 x 1.5.	▲
Шланг высокого давления Longlife 400, 20 м, НД 8, удлинительный	9	6.390-027.0	DN 8	400 бар	20 м	Шланг с вращающейся муфтой, 2 x M 22 x 1.5.	▲
Шланг высокого давления Longlife 400, 30 м, НД 8, с вращающейся муфтой	10	6.390-294.0	DN 8	400 бар	30 м	С вращающейся муфтой, 2 x M 22 x 1.5.	▲
	11	6.392-282.0	DN 8	400 бар	1,5 м		□
Шланг высокого давления Longlife 400, 10 м, НД 8, с вращающейся муфтой	12	6.388-083.0	DN 8	400 бар	10 м	10-метровый долговечный шланг высокого давления (НД 8) с вращающейся муфтой и двумя армирующими слоями прочной на разрыв стальной проволоки. С резьбовыми разъемами с обеих сторон, M 22 x 1,5, с защитой от перегиба.	□
Долговечный, для пищевой промышленности, с соединителями с обеих сторон							
Шланг высокого давления для пищ. пром., 400 бар, 10 м, НД 8, с вращающейся муфтой	13	6.391-864.0	DN 8	400 бар	10 м	Долговечный шланг высокого давления для применения в пищевой промышленности. В не оставляющей следов оболочке из материала, устойчивого к животным жирам. С вращающейся муфтой, 2 x M 22 x 1.5.	▲
Стандартный с вставочными ниппелями с обеих сторон							
Шланг высокого давления, НД 6, 15 м, для барабана	14	6.391-417.0	DN 6	250 бар	15 м	С запатентованным поворотным соединением с пистолетом (AVS) и ниппелем для соединения с барабаном.	□
□□□□ □□□□□□□□□□ □□□□□□□□ DN 6, 15m	15	6.392-277.0					□
Долговечные (Longlife 400)							
Шланг Longlife DN 8, 20 м	16	6.390-208.0	DN 8	400 бар	20 м	С запатентованным поворотным соединением с пистолетом (AVS) и ручным резьбовым разъемом, M 22 x 1,5, и защитой от перегиба. Рассчитан на давление до 400 бар DN 8, 20м. подключение к пистолету и фиксация с помощью штуцера 11 мм с помощью фиксирующей скобы. Имеет двойное армирование из нержавеющей стали. Высочайшее качество изготовления – Made in Germany.	□
Специальные шланги							
Шланг высокого давления, 1,5 м, НД 8, с соед. элементами, с угловым отводом	17	6.388-886.0	DN 8	400 бар	1,5 м	Долговечный соединительный шланг с 2 разъемами M 22 x 1,5, с угловым отводом с одной стороны.	□

■ Входит в комплект поставки. □ Доступные аксессуары. ▲ Удлинительный шланг.



		Номер для заказа	Производительность			Цена	Описание	
Пистолеты								
Пистолет Classic	1	9.751-139.0					Пистолет Classic рассчитан на высочайшие нагрузки – давление до 28 Мпа (280 бар) и поток воды до 25 л/мин (1500 л/ч) при макс. температуре 120 оС. Шланг подключается непосредственно к рукоятке. Резьбовые соединения M22 x 1,5 изготовленные из латуни совместимы со всеми типами профессиональных шлангов высокого давления и струйными трубками. При необходимости возможна установка быстросъемной муфты.	■
EASY!Force Advanced	2	4.118-005.0					Превосходное решение для выполнения работ без больших усилий: конструкция пистолета EASY!Force предусматривает использование силы отдачи водяной струи для сведения усилия оттяжки рычага к нулю.	□
Быстрое подключение								
Быстродействующая муфта	3	6.401-458.0					Для быстрой установки различных струйных трубок и других принадлежностей. Оптимально сочетается с принадлежностями Kärcher, обеспечивает стыковку пистолета со струйными трубками. С внутренней резьбой M 22 x 1,5.	□
Вставной ниппель	4	6.401-459.0					Ниппель из закаленной нержавеющей стали для быстродействующей муфты 6.401-458. С наружной резьбой M 22 x 1,5.	□

■ Входит в комплект поставки. □ Доступные аксессуары. ▲ Удлинительный шланг.



		Номер для заказа	Макс. рабочее давление	Длина		Цена	Описание	
Струйная трубка								
Струйная трубка 850mm	1	9.751-044.0						■
Струйная трубка, 250 мм, без вращения	2	4.760-667.0		250 мм			Из высококачественной стали, с ручным свинчиванием, не вращается. Используется в сочетании с удлиненным пистолетом.	<input type="checkbox"/>
Струйная трубка, 550 мм, без вращения	3	4.760-665.0		550 мм				<input type="checkbox"/>
Поворотные струйные трубки								
Струйная трубка, 600 мм, поворотная	4	4.760-664.0	300 бар	600 мм			Эргономичная поворотная струйная трубка длиной 600 мм.	<input type="checkbox"/>
Струйная трубка поворотная, 850 мм	5	4.760-663.0	300 бар	840 мм			Струйная трубка 850 мм из высококачественной нержавеющей стали с резьбовым разъемом М 22 x 1,5. Эргономичная рукоятка обеспечивает удобство обращения и хорошую защиту от вибраций и высокой температуры. Трубка способна поворачиваться на 360° при работе под давлением. Высочайшее качество изготовления – Made in Germany.	<input type="checkbox"/>
Струйная трубка поворотная, 1050 мм	6	4.760-660.0	300 бар	1050 мм			Струйная трубка 1050 мм из высококачественной нержавеющей стали с резьбовым разъемом М 22 x 1,5. Эргономичная рукоятка обеспечивает удобство обращения и хорошую защиту от вибраций и высокой температуры. Трубка способна поворачиваться на 360° при работе под давлением. Высочайшее качество изготовления – Made in Germany.	<input type="checkbox"/>
Струйная трубка, 1550 мм, поворотная	7	4.760-661.0	300 бар	1550 мм			Эргономичная поворотная струйная трубка длиной 1550 мм.	<input type="checkbox"/>
Струйная трубка, 2050 мм, поворотная	8	4.760-662.0	300 бар	2050 мм			Эргономичная поворотная струйная трубка длиной 2050 мм.	<input type="checkbox"/>
Угловая струйная трубка								
Струйная трубка для уборки туалетов и чистки водосточных желобов	9	4.760-073.0					С сопловой насадкой. Специальная форма для очистки водосточных желобов и гигиеничной уборки туалетов. Из нержавеющей стали.	<input type="checkbox"/>
Гибкий распылитель								
Гибкая струйная трубка, 1050 мм	10	6.394-654.0	210 бар	1050 мм			С плавным отклонением наконечника в пределах от 20° до 140°. Прекрасно подходит для очистки труднодоступных мест (водосточных желобов, крыш, днищ и колесных ниш автомобилей и т. д.).	<input type="checkbox"/>
Выдвижной распылитель								
Телескопическая струйная трубка	11	6.394-690.0	225 бар				С плавным изменением длины от 1,8 до 5,4 м. Для очистки труднодоступных мест (например, потолков или фасадов). С ремнем, пистолетом (разъем М 22 x 1,5) и вращающейся муфтой. Разъем для сопел М 18 x 1,5.	<input type="checkbox"/>
Ремень для телескопической струйной трубки	12	6.373-987.0					Ремень для облегчения работы с телескопической струйной трубкой (6.394-690). Обеспечивает равномерное распределение нагрузки на тело и возможность продолжительной работы без переутомления.	<input type="checkbox"/>
Промывка желобов								
Струйная трубка для прочистки водосточных желобов	13	2.642-305.0					Используется для очистки систем дренажных желобов. Форма струйной трубки и специальное сопло позволяют осуществлять очистку без снятия решеток с желобов.	<input type="checkbox"/>

■ Входит в комплект поставки. □ Доступные аксессуары. ▲ Удлинительный шланг.



		Номер для заказа	Макс. рабочее давление	Длина		Цена	Описание	
Струйная трубка для очистки днищ								
Струйная трубка для очистки днищ	14	4.760-245.0		700 мм			С колесиками, для удобной и эффективной очистки днищ и крыльев автомобилей. Из нержавеющей стали. Без сопла высокого давления.	<input type="checkbox"/>
Контроль сорняков								
WR 50	15	2.643-758.0						<input type="checkbox"/>
WR 20	16	2.643-760.0						<input type="checkbox"/>

Входит в комплект поставки.
 Доступные аксессуары.
 Удлинительный шланг.



1



2

		Номер для заказа					Цена	Описание	
Y-распределитель									
Тройник	1	4.405-048.0						Позволяет подключать к аппарату два рабочих инструмента. Устанавливается на выходе высокого давления.	<input type="checkbox"/>
	2	4.111-024.0							<input type="checkbox"/>

Входит в комплект поставки.
 Доступные аксессуары.
 Удлинительный шланг.



		Номер для заказа	Производительность	Размер сопла	Диаметр	Цена	Описание	
Приспособление для очистки плоских поверхностей FR 30 ME								
Приспособление для очистки поверхностей FR 30 Me	1	2.640-355.0			300 мм		Высококачественное приспособление в корпусе из нержавеющей стали, устойчивое к горячей воде. С двойной керамической опорой, не оставляющими следов колесиками и патрубком для отсасывания воды. Прекрасно подходит для уборки помещений в пищевой промышленности. Комплект сопел для конкретного аппарата заказывается отдельно. Макс. 250 бар / 1100 л/ч / 80 °C.	<input type="checkbox"/>
Очиститель поверхностей FRV 30 ME								
FRV 30 Me	2	2.642-911.0					Приспособление для очистки поверхностей со встроенным устройством для автоматического отсасывания грязной воды, повышающим эффективность очистки и позволяющим производить ее как на открытом воздухе, так и в помещениях. Может использоваться для чистки горячей водой (до 85 °C).	<input type="checkbox"/>
Удлинительный шланг для FRV 30 Me	3	4.441-040.0					Удлинительный шланг FRV 30	<input type="checkbox"/>
Очиститель твердых поверхностей FR 50 Me								
FRV 50 Me	4	2.643-598.0					Благодаря приспособлению для очистки поверхностей с интегрированным отводом грязной воды FRV 50 Me, изготовленного из нержавеющей стали, очистка поверхностей как внутри помещений, так и снаружи становится намного эффективнее. Максимально допустимая температура воды для очистки до 85 °C.	<input type="checkbox"/>

■ Входит в комплект поставки. □ Доступные аксессуары. ▲ Удлинительный шланг.



		Номер для заказа					Цена	Описание	
Вращающаяся муфта									
Вращающаяся муфта	1	4.401-091.0						Надежно предотвращает скручивание шлангов высокого давления. Соединение M 22 x 1,5. С защитной оболочкой.	<input type="checkbox"/>
Муфта									
Муфта	2	4.403-002.0						Для шунтирования демонтированной нагревательной спирали для очисткиальтернатива:4.111-029.0 адаптер 1 - шланг дёрвный / шланг новый	<input type="checkbox"/>
Адаптер									
Конусообразное уплотнение в сборе	3	4.424-004.0						Для монтажа шлангов высокого давления с вставным ниппелем на резьбу с помощью M22 x 1,5 Альтернатива:4.111-032.0 Адаптер 4 – устройство новое/шланг старый Swivel	<input type="checkbox"/>
Адаптер EASY!Lock									
Адаптер 1 M22AG-TR22AG	4	4.111-029.0						Адаптер 1 для соединения старого шланга с новым шлангом	<input type="checkbox"/>
Адаптер 2 M22IG-TR22AG	5	4.111-030.0						Адаптер 2 для соединения старого аппарата с новым шлангом и старого пистолета с новым шлангом	<input type="checkbox"/>
Адаптер 3 M22IG-TR22AG	6	4.111-031.0						Адаптер 3 для соединения старого пистолета с новой струйной трубкой и новым серворегулятором	<input type="checkbox"/>
Адаптер 5 TR22IG-M22AG	7	4.111-033.0						Адаптер 5 для соединения нового пистолета со старой струйной трубкой и нового серворегулятора со старой струйной трубкой	<input type="checkbox"/>
Адаптер 6 TR22IG-M22AG	8	4.111-034.0						Адаптер 6 для соединения нового аппарата со старым шлангом и старого шланга с новым пистолетом	<input type="checkbox"/>
Адаптер 7 M18IG-TR20AG	9	4.111-035.0						Адаптер 7 для соединения старой струйной трубки с новой насадкой	<input type="checkbox"/>
Адаптер 8 TR20IG-M18AG	10	4.111-036.0						Адаптер 8 для соединения новой струйной трубки со старой насадкой	<input type="checkbox"/>
АДАПТЕР для замены TR22IG-M22AG Ersatz	11	4.111-046.0							<input type="checkbox"/>
Дымовая труба									
Патрубок для отведения выхлопных газов	12	4.656-149.0						С прерывателем тяги, для соединения с дымоходом.	<input type="checkbox"/>
Патрубок для отведения выхлопных газов HDS 891 ST	13	4.656-080.0							<input type="checkbox"/>

■ Входит в комплект поставки. □ Доступные аксессуары. ▲ Удлинительный шланг.



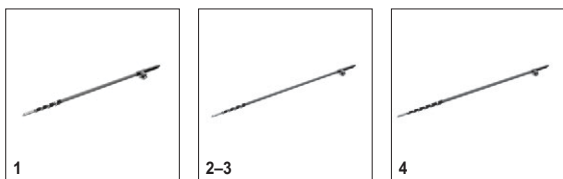
		Номер для заказа	Производительность				Цена	Описание	
Комплект Inno Foam									
Комплект Inno Foam с инжектором для чистящего средства	1	2.640-151.0						Система для пенной чистки и дезинфекции с использованием мобильных или стационарных аппаратов HD / HDS. Со сдвоенной струйной трубкой для нанесения пены и промывки струей высокого давления, инжектором высокого давления для чистящего средства и прецизионным дозирующим вентилем (0-5 %). Наборы сопел для разных аппаратов заказываются отдельно.	<input type="checkbox"/>
Комплект Inno Foam	2	2.640-692.0						Система для пенной чистки и дезинфекции с использованием мобильных или стационарных аппаратов HD / HDS. Со сдвоенной струйной трубкой для нанесения пены и промывки струей высокого давления. Наборы сопел для разных аппаратов заказываются отдельно.	<input type="checkbox"/>
Комплект Easy Foam									
Комплект Easy Foam с инжектором для чистящего средства	3	2.640-691.0						Система для пенной чистки и дезинфекции с использованием мобильных и стационарных аппаратов HD / HDS. С насадкой для нанесения пены, надеваемой на струйную трубку инжектором высокого давления для чистящего средства и прецизионным дозирующим вентилем (0-5 %). Наборы сопел для разных аппаратов заказываются отдельно.	<input type="checkbox"/>
Комплект Easy Foam	4	2.640-693.0						Система для пенной чистки и дезинфекции с использованием мобильных и стационарных аппаратов HD / HDS. Насадка для нанесения пены надевается на струйную трубку. Наборы сопел для разных аппаратов заказываются отдельно.	<input type="checkbox"/>
Резервуар для пенной трубки									
Емкость серый только для замены 1L	5	6.414-050.0							<input type="checkbox"/>

■ Входит в комплект поставки. □ Доступные аксессуары. ▲ Удлинительный шланг.



	Номер для заказа	Цена	Длина	Описание	
Автоматический барабан для шланга					
МК барабан для намотки шланга TR 40m	1	6.392-442.0	40 м		<input type="checkbox"/>
Поворотный кронштейн, с порошковым покрытием	2	2.639-931.0		Поворотный кронштейн для установки автоматического барабана со шлангом на стене. Обеспечивает максимальный радиус действия и удобство выполнения работ. Поворачивается на 120°. Из оцинкованной стали.	<input type="checkbox"/>
МК настенного поворотного кронштейна, из нерж. стали	3	2.641-867.0		Поворотный настенный кронштейн из нержавеющей стали (для 2.641-866), обеспечивающий максимальное удобство обращения со шлангом.	<input type="checkbox"/>
Автоматический барабан для шланга, из стали с порошковым покрытием / пластмассы	4	6.392-975.0	20 м	Автоматический барабан рассчитан на 20-метровый шланг высокого давления. Кронштейн изготовлен из стали с порошковым покрытием, а барабан – из пластмассы.	<input type="checkbox"/>
Автоматический барабан для шланга, из нерж. стали / пластмассы	5	6.392-965.0	20 м	Автоматический барабан рассчитан на 20-метровый шланг высокого давления. Кронштейн изготовлен из нержавеющей стали, а барабан – из пластмассы.	<input type="checkbox"/>
Барабан для шланга, автоматический, лакированный	6	2.639-919.0	20 м	Автоматический барабан со шлангом длиной 20 м, кронштейн из лакированной стали, барабан из пластмассы.	<input type="checkbox"/>
Барабан для шланга, автоматический, из нерж. стали, с поворотным кронштейном	7	6.391-421.0	20 м	Автоматический барабан для шланга с поворотным кронштейном (из нержавеющей стали).	<input type="checkbox"/>
МК автоматического барабана для шланга, из нерж. стали	8	2.641-866.0	20 м	Высококачественный автоматический барабан из нержавеющей стали, рассчитанный специально на применение в пищевой промышленности. Устойчивый к коррозии, с пружинным приводным механизмом в водонепроницаемом корпусе. С разъемом для присоединения шланга высокого давления с ниппелем.	<input type="checkbox"/>
Автоматический барабан для шланга, из стали с порошковым покрытием / пластмассы	9	6.392-074.0	20 м	Автоматический барабан рассчитан на 20-метровый шланг высокого давления. Кронштейн изготовлен из стали с порошковым покрытием, а барабан – из пластмассы.	<input type="checkbox"/>
Автоматический барабан для шланга, из нерж. стали / пластмассы	10	6.392-083.0	20 м	Автоматический барабан рассчитан на 20-метровый шланг высокого давления. Кронштейн изготовлен из нержавеющей стали, а барабан – из пластмассы.	<input type="checkbox"/>
Автоматический барабан для шланга, лакированный	11	6.392-106.0	20 м	Автоматический барабан со шлангом длиной 20 м, кронштейн из лакированной стали, барабан из пластмассы.	<input type="checkbox"/>
Автоматический барабан для шланга, лакированный (серый базальт)	12	6.392-105.0	20 м		<input type="checkbox"/>
Автоматический барабан для шланга, из нерж. стали, с поворотным кронштейном	13	6.392-076.0	20 м	Автоматический барабан для шланга, из нержавеющей стали, с поворотным кронштейном.	<input type="checkbox"/>
МК автоматического барабана для шланга, из нерж. стали	14	6.392-122.0	20 м	Высококачественный автоматический барабан из нержавеющей стали, рассчитанный специально на применение в пищевой промышленности. Устойчивый к коррозии, с пружинным приводным механизмом в водонепроницаемом корпусе. С разъемом для присоединения шланга высокого давления с ниппелем.	<input type="checkbox"/>

■ Входит в комплект поставки. □ Доступные аксессуары. ▲ Удлинительный шланг.



		Номер для заказа	Производительность	Макс. температура воды на входе	Длина	Длина	Цена	Описание	
Насадки iSolar - телескопические удлинители									
iSolar TL 7 H (без шланга)	1	4.107-054.0		60 °C				Телескопическая штанга из композитного материала (смеси карбона со стекловолокном) отличается высокой прочностью при малом весе. Оснащена практичными быстродействующими замками для удобного изменения рабочей длины (макс. 7,2 м).	<input type="checkbox"/>
iSolar TL 10 H (без шланга)	2	4.107-053.0		60 °C				Телескопическая штанга из композитного материала (смеси карбона со стекловолокном) отличается высокой прочностью при малом весе. Оснащена практичными быстродействующими замками для удобного изменения рабочей длины (макс. 10 м).	<input type="checkbox"/>
iSolar TL 10 C (без шланга)	3	4.107-055.0		60 °C				Приспособление iSolar без шланга	<input type="checkbox"/>
iSolar TL 14 C (без шланга)	4	4.107-052.0		60 °C				Телескопическая штанга из карбона отличается максимальной прочностью при малом весе. Оснащена практичными быстродействующими замками для удобного изменения рабочей длины (макс. 14 м).	<input type="checkbox"/>

■ Входит в комплект поставки. □ Доступные аксессуары. ▲ Удлинительный шланг.



	Номер для заказа	Длина	Диаметр	Цена	Описание	
Прочие принадлежности для аппаратов высокого давления						
Ограничитель пускового тока	1	2.637-495.0			Для уменьшения пускового тока в однофазной цепи переменного тока и защиты линейного предохранителя.	<input type="checkbox"/>
Муфта Geka						
Муфта Geka со штуцером для шланга, R 3/4"	2	6.388-455.0			Со штуцером для шланга.	<input type="checkbox"/>
Муфта Geka со штуцером для шланга, R 1"	3	6.388-465.0				<input type="checkbox"/>
Шланговая муфта	4	6.388-458.0			С внутренней резьбой.	<input type="checkbox"/>
Входной фильтр						
Фильтр для всасывания воды	5	6.414-956.0			Для всасывания воды из прудов, резервуаров и т. д. Корпус из полиамида, сетка из нержавеющей стали, размер ячеек 800 мкм, соединения 3/4" и 1", без обратного клапана.	<input type="checkbox"/>
Входной фильтр с обратным клапаном	6	4.730-012.0			Латунный фильтр для всасывания воды из прудов, резервуаров и т. д. С обратным клапаном.	<input type="checkbox"/>
Фильтр тонкой очистки воды						
Фильтр тонкой очистки воды с адаптером	7	4.730-102.0			Фильтр монтируется на входе в аппарат высокого давления и имеет адаптер переходник на резьбы типа R 3/4" и R 1". Размер ячеек 125 мкм. макс. температура 50 °С. Пропускная способность до 1.200 л/ч. Защищает аппарат от частиц грязи, содержащихся в подаваемой на вход воде. Конструкция фильтра гарантирует его длительный срок службы, допускается демонтаж и разборка для обслуживания и очистки. Наличие фильтра тонкой очистки увеличивает срок службы помпы аппарата высокого давления как минимум вдвое. Высочайшее качество изготовления – Made in Germany.	<input type="checkbox"/>
Фильтр тонкой очистки воды, 100 мкм, R 1"	8	2.638-270.0			Фильтр тонкой очистки воды с ячейками размером 100 мкм, макс. температура 60 °С. Для установки на входе аппарата. Защищает аппарат от частиц грязи, содержащихся в подаваемой на вход воде. Пропускная способность до 1.200 л/ч, соединение 1".	<input type="checkbox"/>

■ Входит в комплект поставки. □ Доступные аксессуары. ▲ Удлинительный шланг.



		Номер для заказа	Производительность				Цена	Описание	
Насадная моечная щетка									
Моечная щетка	1	4.762-016.0						Щетка универсального назначения для очистки поверхностей. Крепится зажимом непосредственно на струйной трубке. Соединение М 18 x 1,5.	<input type="checkbox"/>
Вращающаяся моечная щетка									
Вращающаяся моечная щетка, для аппаратов с производительностью < 800 л/ч, с нейлоновой щетиной	2	4.762-561.0	500–800 л/ч					Вращающаяся моечная щетка бережно удаляет мелкую пыль и серый налет с любых поверхностей. Термостойкая (до 80 °С), М 18 x 1,5. Со сменной щетиной.	<input type="checkbox"/>
Вращающаяся моечная щетка, для аппаратов с производительностью > 800 л/ч	3	4.762-559.0	900–1300 л/ч					Приводится во вращение струей воды. Бережно удаляет мелкую пыль и серый налет с любых поверхностей. Термостойкая (до 80 °С), М 18 x 1,5. Со сменной щетиной.	<input type="checkbox"/>
Вращающаяся моечная щетка, для аппаратов с производительностью < 800 л/ч, с натуральной щетиной	4	4.762-560.0	500–800 л/ч						<input type="checkbox"/>
Вращающаяся моечная щетка, для аппаратов с производительностью > 800 л/ч	5	4.762-562.0	900–1300 л/ч						<input type="checkbox"/>

Входит в комплект поставки.
 Доступные аксессуары.
 Удлинительный шланг.