



## NT 22/1 Ap L

Достаточно компактный и очень мощный пылесос влажной и сухой уборки начального уровня. Благодаря легкому весу, NT 22/1 Ap L идеален для мобильного применения.



### 1 Легкий вес с компактными габаритами

- Аппарат легко и надежно перемещается и хранится

### 2 Полуавтоматическая система очистки фильтра

- Полуавтоматическая система очистки фильтра обеспечивает продолжительное сохранение высокой силы всасывания.

### 3 Влагостойкий патронный фильтр PES

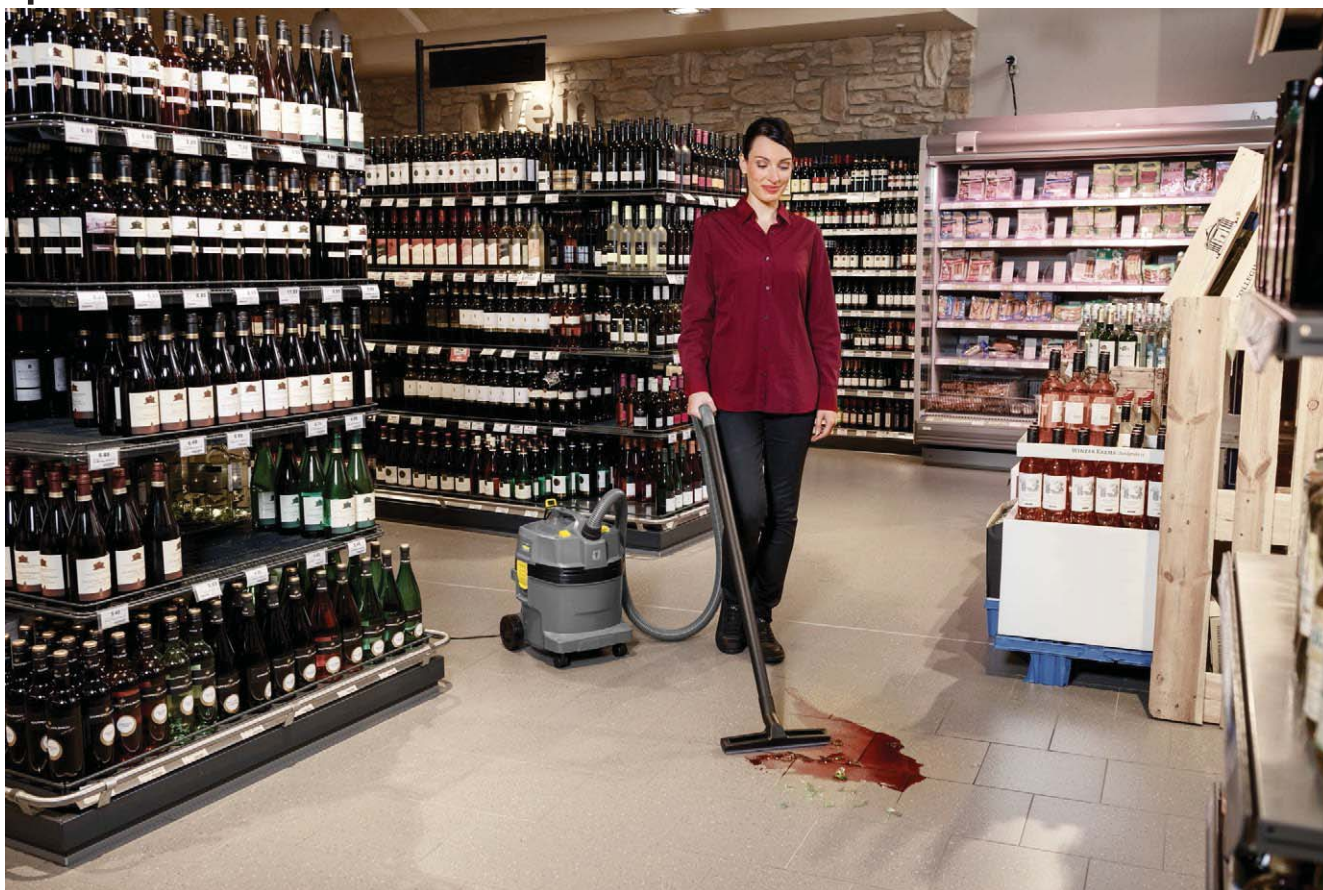
- Возможно простое чередование влажной и сухой уборки без необходимости установки влагостойкого фильтра PES
- Моющийся фильтр PES

### 4 Соединение всасывающего шланга в турбинной голове

- Позволяет утилизировать полностью мусоросборник
- Экономия времени связанная с опустошением мусоросборника как прежде

# Технические характеристики и комплектация

**KÄRCHER**



## NT 22/1 Ap L

- Эффективная полуавтоматическая система очистки фильтра
- Гнездо для подключения всасывающего шланга на турбинной голове
- Влагостойкий патронный фильтр PES

### Технические характеристики

Номер для заказа	1.378-600.0	
Штрих-код (EAN)	4054278287928	
Расход воздуха	л/с	71
Разрежение	мбар / кПа	255 / 25,5
Объем мусоросборника	л	22
Макс. потребляемая мощность	Вт	1300
Номин. диаметр принадлежностей		35
Длина кабеля	м	6
Уровень шума	дБ	72
Материал мусоросборника		Пластмасса
Количество турбин		1
Частота	Гц	50-60
Напряжение	В	220-240
Масса	кг	5,7
Габариты (длина x ширина x высота)	мм	380 x 370 x 480

### Комплектация

Всасывающий шланг	м	1,9
Фильтр-мешок		из нетканого материала
Насадка для пола для влажной/сухой уборки	мм	300
Щелевая насадка		■
Патронный фильтр		из полиэфирного шелка
Степень защиты		II
Поворотный ролик с тормозом		■
Система очистки фильтра		ApClean (система полуавтоматической очистки фильтра)

■ Входит в комплект поставки.

# Аксессуары для NT 22/1 Ap L 1.378-600.0

**KÄRCHER**



		Номер для заказа	Количество	Номин. диаметр	Длина	Ширина	Цена	Описание	
<b>Патронный фильтр из полиэфирного шелка</b>									
Фильтровальный патрон упакованный PES	1	2.889-219.0							<input checked="" type="checkbox"/>
<b>Фильтр-мешки из нетканого материала (3-слойные)</b>									
Фильтровальные пакеты нетканый материал	2	2.889-217.0							<input checked="" type="checkbox"/>
<b>Пластмассовое колено</b>									
Изогнутый переходник упакованный NW35 1K	3	2.889-199.0							<input checked="" type="checkbox"/>
Изогнутый переходник комплектный упаковка	4	2.889-168.0	1 шт.	НД 35					<input type="checkbox"/>
Изогнутый переходник упакованный NW35 2K	5	2.889-170.0	1 шт.	НД 35					<input type="checkbox"/>
<b>Универсальная насадка (для влажной и сухой уборки)</b>									
Форсунка для пола упакованный серый DN 3	6	2.889-263.0							<input checked="" type="checkbox"/>
Форсунка для пола упакованный NW35 360mm	7	2.889-152.0	1 шт.	НД 35		360 мм			<input type="checkbox"/>
<b>Щелевая насадка</b>									
Насадка для щелей влажный и сухой упаков	8	2.889-159.0	1 шт.	НД 35	225 мм				<input checked="" type="checkbox"/>
<b>Удлинительные трубки из пластика</b>									
Набор всасывающая трубка, DN35 505mm	9	2.889-218.0							<input checked="" type="checkbox"/>
<b>Удлинительные трубки из высококачественной стали</b>									
Всасывающая трубка, высококачественная	10	2.889-175.0	2 шт.	НД 35	0,55 м				<input type="checkbox"/>
<b>Металлические удлинительные трубки</b>									
Всасывающая трубка, хромированный NW35 -	11	6.902-074.0							<input type="checkbox"/>
<b>Всасывающий шланг в сборе (система соединения с защелкой)</b>									
Шланг упакованный NW35 2.5m	12	2.889-134.0	1 шт.	НД 35	2,5 м				<input type="checkbox"/>
Шланг проводящий электричество упакованный	13	2.889-136.0	1 шт.	НД 35	2,5 м				<input type="checkbox"/>
<b>Другое</b>									
Насадка для удаления пыли при сверлении	14	2.679-000.0	1 шт.						<input type="checkbox"/>
<b>Муфта для присоединения электроинструментов, под защелку (электропроводная)</b>									
Муфта проводящий электричество упакованный	15	2.889-151.0	1 шт.	НД 35					<input type="checkbox"/>
<b>Муфта для присоединения электроинструментов, резьбовая</b>									
Насадка резина муфта	16	5.303-877.0							<input type="checkbox"/>

Входит в комплект поставки.  Доступные аксессуары.