

Универсальное чистящее средство RM 754 ASF

Удаление загрязнений



⚠ ПРЕДУПРЕЖДЕНИЕ

Это только краткое руководство! Перед применением чистящего средства необходимо ознакомиться с инструкцией по применению продукта и выполнять указания по безопасности, размещенные на этикетке продукта. Соблюдать инструкцию по дозировке, указанную на этикетке продукта. Несоблюдение указаний по технике безопасности может привести к повреждению очищаемого объекта и подвергнуть опасности окружающую среду, обслуживающий персонал и других лиц.

Подготовка

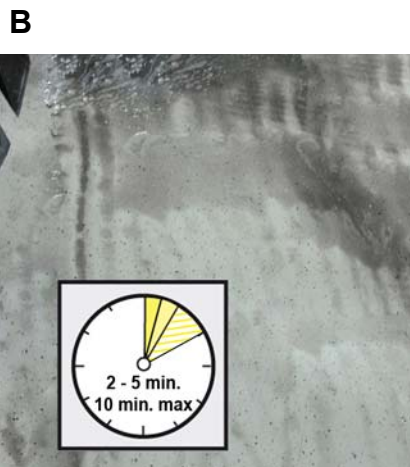
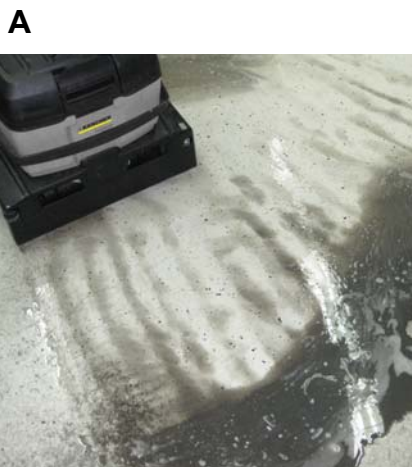
1



- A** Определить тип поверхности (например, путем проверки с помощью канцелярской скрепки). Универсальное чистящее средство можно использовать на всех устойчивых к воздействию щелочей (например, ПВХ/ПУ) и чувствительных к щелочам поверхностях (например, линолеум).
- B** Выбрать машину и оборудование, подходящие для напольного покрытия, и подготовить их.
- C** Дозировка чистящего средства зависит от интенсивности удаляемого загрязнения (прибл. 10-20%).

Основная очистка

2



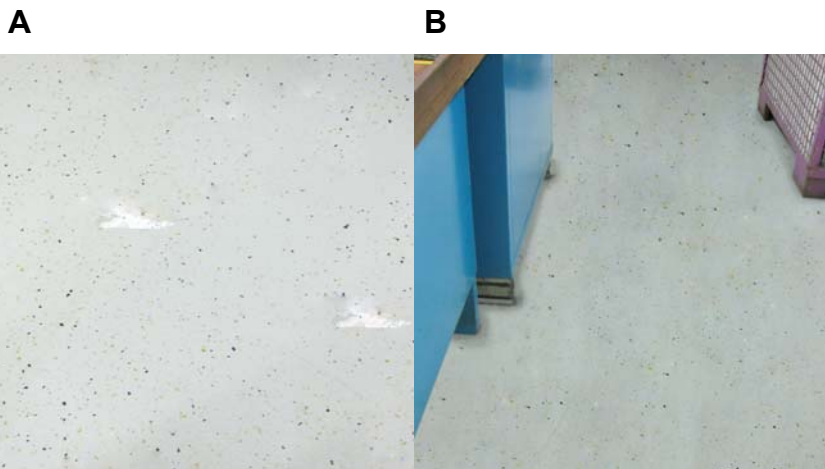
- A** Нанести раствор чистящего средства, не всасывать.
- B** Дать подействовать чистящему средству некоторое время (прибл. 2-5 минут, макс. 10 минут) в зависимости от интенсивности загрязнения.
- C** Очистить напольное покрытие с применением устройства для чистки, удалить загрязненный раствор.

Указание

Опасность отделения защитной пленки в случае применения высокой дозировки и/или длительного воздействия

Удалить остатки

3

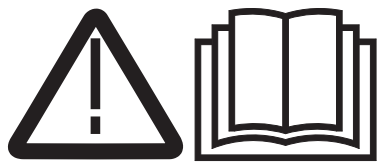


- A** Промывать напольное покрытие чистой водой до тех пор, пока не будут удалены все остатки чистящего средства и загрязнений.
- B** Перед нанесением новой пленки напольное покрытие должно быть высушено и очищено от пыли, значение pH должно составлять 7-8,5.

После работы следует сразу же очистить машину и принадлежности.

Универсальное чистящее средство RM 754 ASF

Удаление защитной пленки

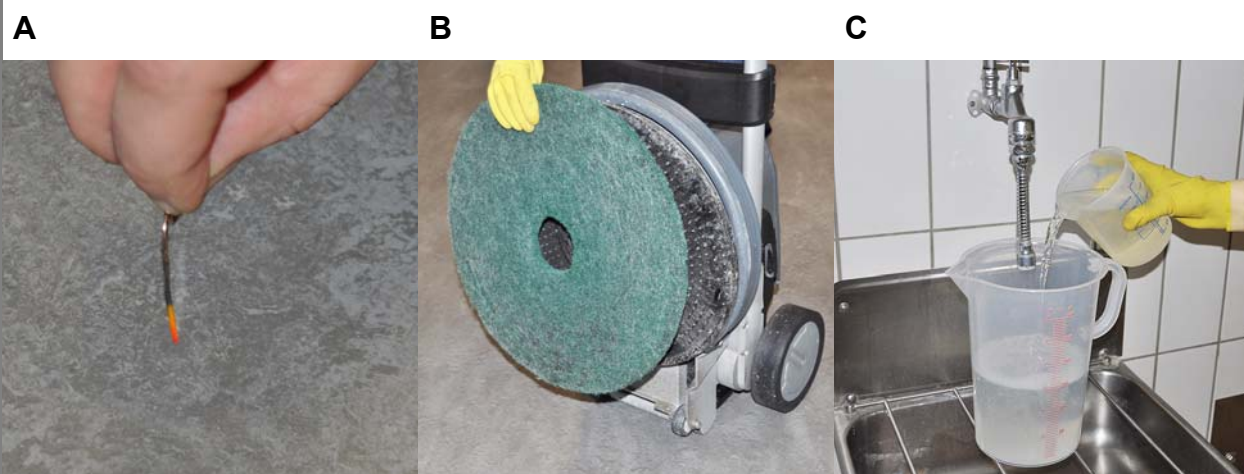


⚠ ПРЕДУПРЕЖДЕНИЕ

Это только краткое руководство! Перед применением чистящего средства необходимо ознакомиться с инструкцией по применению продукта и выполнять указания по безопасности, размещенные на этикетке продукта. Соблюдать инструкцию по дозировке, указанную на этикетке продукта. Несоблюдение указаний по технике безопасности может привести к повреждению очищаемого объекта и подвергнуть опасности окружающую среду, обслуживающий персонал и других лиц.

Подготовка

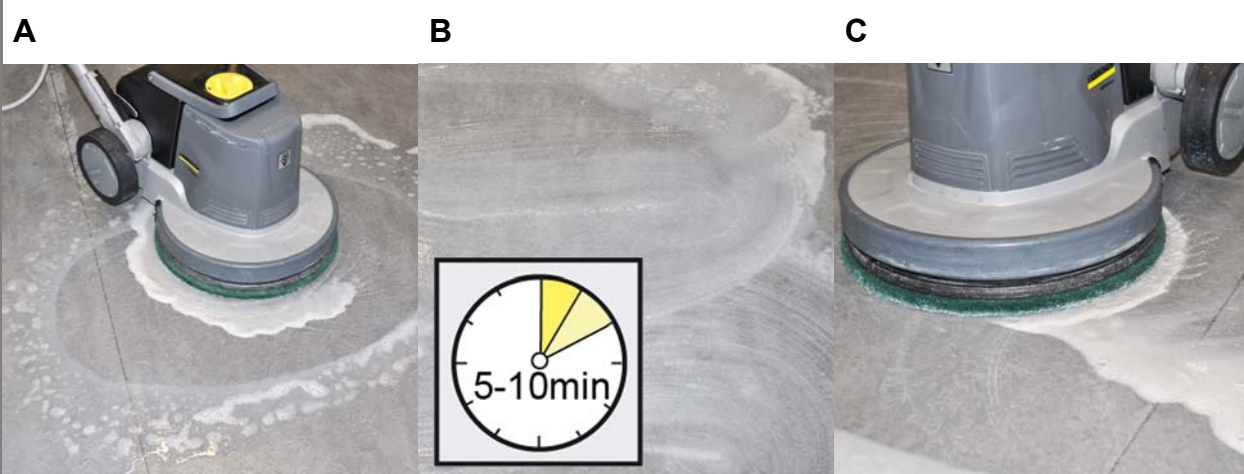
1



- A Определить тип поверхности (например, путем проверки с помощью канцелярской скрепки). Универсальное чистящее средство можно использовать на всех устойчивых к воздействию щелочей (например, ПВХ/ПУ) и чувствительных к щелочам поверхностях (например, линолеум).
- B Подготовить машину и принадлежности, подходящие для напольного покрытия.
- C Дозировка чистящего средства зависит от стойкости удаляемой защитной пленки (прибл. 20-30%, макс. 50%).

Удаление защитной пленки

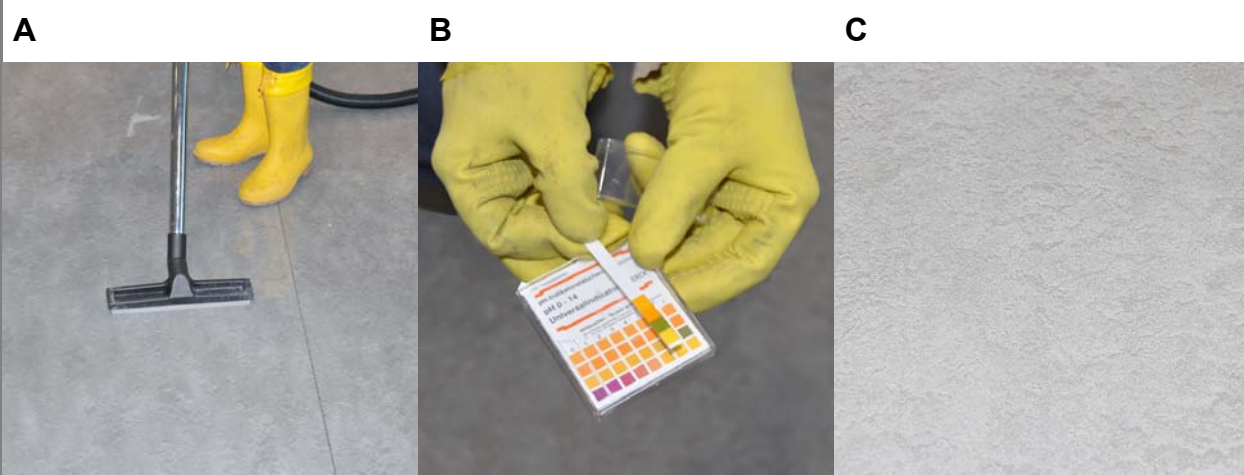
2



- A Нанести раствор чистящего средства, не всасывать.
- B Дать подействовать чистящему средству некоторое время (прибл. 5-10 минут) в зависимости от стойкости удаляемой защитной пленки.
- C По окончании времени воздействия еще раз механически обработать напольное покрытие, затем удалить загрязненный раствор.

Удалить остатки

3



- A Промывать напольное покрытие чистой водой до тех пор, пока не будут удалены все остатки чистящего средства и загрязнений.
- B Проверить значение pH. Последующую очистку выполнять до тех пор, пока не будет достигнуто значение pH равное 7 - 8,5.
- C Перед нанесением новой пленки напольное покрытие должно быть высушено и очищено от пыли.

После работы следует сразу же очистить машину и принадлежности.