

ВРЕМЯ КÄRCHER

КОРПОРАТИВНАЯ ГАЗЕТА
ОСЕНЬ-ЗИМА 2010

Событие года

ЦИФРЫ И ФАКТЫ: КЕРХЕР 1935-2010



Речь г-на Йеннера на праздновании 75-летия Компании Kärcher:

Уважаемые дамы и господа!

От имени руководства компании позвольте мне поприветствовать вас на праздновании 75-летнего юбилея нашей компании! Многие из вас прибыли издалека, а некоторые буквально облетели полмира, чтобы принять участие в этом мероприятии. Мы сердечно благодарим всех, почтившим нас сегодня своим присутствием.

Я хотел бы немного рассказать о нашей компании и ее истории – но как изложить события 75 лет в коротком докладе? Даже если мне удастся сократить время изложения и отвести на каждый год только по 3 минуты, вам пришлось бы просидеть на этих стульях 225 минут – а это, наверное, не самая приятная перспектива на сегодняшний вечер для многих из вас!

Я постараюсь ограничиться главными событиями и сконцентрироваться на основных вопросах: что значат для компании 75 лет существования? Какие основные решения были приняты? Что было достигнуто за все эти годы?

На эти вопросы не так просто ответить; и первые ответы на них дает статистика. В случае с нашей компанией можно назвать объем продукции в штуках: 82 млн. – это количество всех аппаратов Керхер, проданных с момента основания компании по сегодняшний день. Если мысленно поставить все эти аппараты в один ряд и соединить их прямой линией, то ее длина составит более 80.000 км, а это две окружности Земли! Также впечатляет и общий оборот: почти 20 млрд. Евро! Или количество сотрудников, работавших или работающих до сих пор в компании Керхер: около 20.000.

Еще больше впечатляет динамика различных экономических показателей на протяжении всей 75-летней истории: только за последние 25 лет, с момента последнего юбилея компании, наш оборот увеличился в 7 раз! Количество проданных аппаратов увеличилось за тот же период в 35 раз! Если первый выпуск бытовых аппаратов высокого давления составил 5.300 шт. в год, то сейчас это всего лишь 6-я часть ежедневной выработки нашего завода в Бюлертале! Похожая ситуация с количеством работающих у нас сотрудников – Альфред Керхер переехал в 1939 из Бад-Каншатта в Винненден, имея в штате 120 человек. Сегодня только в отделе электронной обработки данных у нас работают 120 человек, а общее количество сотрудников компании насчитывает 7.000 человек. Добавьте к этому числу еще 134.000 сотрудников наших торговых партнеров и поставщиков, которые полностью или частично связаны с производством, сбытом и сервисом аппаратов Керхер.

Конечно, одной статистики недостаточно, чтобы объективно отобразить всю историю успеха компании Керхер. Это сложно уже только потому, что сильные стороны компании особенно отчетливо проявляются в тяжелые времена, когда подчас вступает совсем не до рекордов. Гораздо важнее чисел – философия компании и ее репутация среди клиентов и партнеров. Не случайно слово «фирма» произошло от итальянского выражения, обозначающего «подпись»: «фирма» первоначально означало заключение договора, накладывающее на подписантов определенные обязательства.

Это своеобразное рукопожатие, скрепленное на бумаге, определяло, что именно деловые партнеры могли ожидать друг от друга и за что они поручались. Я уверен, что Альфред Керхер намеренно назвал компанию своим именем. Тем самым он заявил, что готов поручиться за свое предприятие и производимую им продукцию.



Событие года

Цифры и факты: Керхер 1935-2010



Альфред и Ирена Керхер

Итак, что же олицетворяет имя Керхер? Что способствовало росту и успеху компании на протяжении 75 лет и помогло выстоять в тяжелые времена, которые оставили свой след в нашей истории? Представьте, к примеру, 1945 год, конец войны, когда компания не только в одночасье потеряла всех клиентов, но и вынуждена была остановить производства и частично демонтировать его. Или 1959 год, когда неожиданно скончался Альфред Керхер и его жена, не имевшая опыта в управлении подобного рода предприятиями, должна была принять на себя руководство компанией, полностью «скроенной» под своего создателя. Или смену направления деятельности компании в 1974 и 1984 годах – когда «фабрика по производству нагревательных элементов» превратилась в производителя чистящего оборудования и вошла на совершенно новый для себя рынок бытовой техники. Данный переход требовал больших технических, организационных и человеческих затрат.

Тот, кто смог не только многократно пережить подобные кризисные ситуации – к которым также относятся и нынешний экономический и финансовый кризис – и смену направления бизнеса, но и сумел воспользоваться этими изменениями для дальнейшего ускоренного развития, должен обладать необычайной способностью к адаптации и внутренним стержнем, позволяющим оставаться независимым от превратностей судьбы. На чем же основана эта сила? Откуда берется стремление к постоянному развитию? – На мой взгляд, тому есть ряд причин.

Одним из важнейших факторов успеха является, без сомнения, инновационный талант Керхера. Сегодня многие украшают себя модным, избитым словом «инновация» и продают, к примеру, блендер как мировую новинку. Однако истинное значение слова «инновация» наиболее точно отражает суть нашей компании – ведь Керхер запатентовал за время своего существования 1.100 изобретений, а сегодняшний оборот компании создается на 80% за счет продажи аппаратов, которым нет и 5 лет.

Инновации сыграли решающую роль при создании нашей компании и сопровождали Альфреда Керхера во всех его начинаниях. Начнем с того, что компания Альфред Керхер Коммандитное товарищество возникла, как и компания Порше, из конструкторского бюро. Толчком к созданию компании послужил заказ Люфтвафзы на производство обогревательных приборов для авиационных двигателей, а изобретение новой в своем роде солевой печи для закалки металлов и патента фирме Дегусса позволило Альфреду Керхеру приобрести участок земли под промышленное предприятие, на котором мы находимся по сегодняшний день.

Возможно, при данном изобретении неоценимую услугу Альфреду Керхеру оказал опыт проектирования фабрик-кухонь, полученный в компании своего отца, Эмиля Керхера, который и позволил ему применить принцип погружного нагревателя в промышленных условиях. В любом случае, идея внутреннего нагрева была настолько новаторской, что до сих пор применяется при строительстве аэробусов для закалки легких металлов и носит имя Керхера: солевые печи носят название «тип Керхер» – то есть имя Керхера приобрело известность не только в связи с аппаратом высокого давления, но стало еще до этого нарицательным для целой серии нагревательных аппаратов.

Всю свою жизнь Альфред Керхер страстно исследовал процессы горения и совершил свои самые значительные открытия в области нагревательной техники. При разработке воздушного аппарата без нагревателя воздуха и двигателя он параллельно открыл принцип одного из первых реактивных двигателей. Его технический интерес в начале пути был направлен на нагревание твердых материалов, таких как соль и свинец, за-

тем на воздух и, наконец, на воду. В 1950 г. он совершил открытие, имевшее значительные последствия, а именно – изобрел первый европейский аппарат высокого давления с подогревом воды, в котором он улучшил нагревательный элемент взятого в качестве образца американского прототипа. Встроенная вертикальным образом нагревательная спираль, сложная для конструктивного воплощения, оказалась символом открывающихся перспектив: до сих пор нагревательные элементы аппаратов высокого давления изготавливаются по этому же принципу.

К сожалению, Альфреду Керхеру не судилось насладиться триумфом своего изобретения – вплоть до его смерти в 1959 основной товароборот приходился на парогенераторы. Несмотря на все опасения, компании удалось сохранить инновационный дух и после смерти ее создателя, когда Ирена Керхер приняла на себя руководство компанией. Благодаря своей интуиции, знанию людей и манере общения ей быстро удалось завоевать доверие сотрудников, которые неволею страстью и творческий потенциал вложили в дальнейшее развитие компании. И не без успеха: ассортимент 1959 года был представлен 25 продуктами, а нынешний ассортимент включает в себя 2.200 продуктов!

После фазы значительного расширения номенклатуры продукции в 1974 г. было принято решение сконцентрироваться на выпуске аппаратов высокого давления. Спустя несколько лет, заново сформированный Иреной Керхер состав правления с участием Роланда Кама и Роланда Дайлера, определил направление деятельности компании: удовлетворение потребностей клиентов в сфере очистки транспорта и зданий. Этот выбор повлек за собой усиление инновационной мощи компании и позволил ей в кратчайшие сроки занять лидирующее поло-



Обогреватель для авиационного двигателя



Аппарат высокого давления DS 570 в работе



Импульсный нагреватель воздуха



Тигельная печь



Нагревательный элемент



Солевая печь для закалки металла

Alfred Kärcher

Событие года

Цифры и факты: Керхер 1935-2010



Замена цвета

жение на рынке. В середине 80 –х годов предприятие использует свой опыт в промышленном секторе, чтобы завоевать рынок бытовой техники, который и позволяет нам на сегодняшний день делить половину оборота компании. Так же как и ее мужу, Ирене Керхер не судилось быть свидетельницей огромного успеха одного из решающих инновационных решений: в год ее смерти, в 1989 году бытовой аппарат высокого давления только начал свое победное шествие по миру.

Инновации не гарантируют успеха, как раз наоборот – все новое неизбежно связано с риском. И очень часто самые оригинальные идеи не находят признания. Так, например, аппарат высокого давления с подогревом воды поначалу был принят очень осторожно, а первый аппарат высокого давления без подогрева воды не встретил никакого признания на рынке. Так же и у аппарата для снятия нагара, позволяющего очищать детали двигателя с помощью гранулята из скорлупы грецкого ореха, не было будущего, поскольку улучшение качества топлива привело к тому, что надобность в подобных аппаратах отпала. Жаль, что аппарат для очистки жалюзи не нашел признания, поскольку до сегодняшнего дня так и не найдено удовлетворительного решения по их очистке. Но, следуя примеру основателя нашей компании, мы не должны слишком сожалеть по этому поводу, ведь наша лаборатория не единожды подвергалась опасности в результате проводимых опытов, а один раз даже сторегла дугла, что, однако, не очень печально Альфреда Керхера, как свидетельствуют очевидцы.

В истории нашей компании инновации никогда не ограничивались разработкой новых продуктов. Инновация, что буквально означает «обновление», – это, прежде всего, образ мышления и действия, лежащий в основе предпринимательской деятельности. Он основан на принципиальной позиции, которая помогает преодолеть инстинктивный страх перед чем-то новым и незакомым благодаря ожиданию лучшей. Стремление к оптимизации является основным движущей силой при принятии инновационных решений в нашей компании, а ориентация на нужды клиентов требует целостного понимания понятия «инновация»,

охватывающего все отделы – от конструкторского до производственного, и от отдела сбыта до отдела маркетинга, а также предполагает наличие у сотрудников креативности и готовности к изменениям.

Инновация и в будущем останется неотъемлемой частью философии нашей компании, поскольку инновационный потенциал нашей отрасли очень велик. Прежде всего, это связано с тем, что механизация процесса чистки началась достаточно поздно – не говоря уже об автоматизации, которая еще находится на низкой ступени развития. Для такой деятельности, как устный счет, давно уже придуманы калькуляторы, а для кажущейся банальной уборки пыли с книг – ничего не изобретено. Несмотря на технический прогресс, в каждой комнате можно найти проблему чистки, которая ждет своего решения – будь то уборка пыли с комнатных растений, гардин, или ламп. Очень много видов работ выполняется вручную, поэтому для наших 600 сотрудников из конструкторского отдела найдется работа на ближайшие десятилетия.

Наряду с инновациями одним из важнейших факторов успеха является систематическое построение бренда. Конечно, сегодня жива еще установка, что хороший продукт сам себя продает, однако даже Альфред Керхер, который был больше заинтересован в решении технических задач, чем в продаже своих идей, рано понял значимость собственной торговой марки. Уже в 1939 году он начал использовать знак «летящие треугольники». Первоначальное значение этого знака неясно: то ли, по словам одного из бывших сотрудников, он символизирует маленькие, средние и большие аппараты, производимые компанией, то ли является перевернутым инициалом имени основателя компании. Данная идея возникла в результате конкурса и оказалась очень удачной. Треугольники немного видоизменялись с течением времени, но их первоначальная форма остается неизменной по сей день.

Маркетинг и продажи приобрели особое значение, когда в 1950 году аппарат высокого давления вышел на рынок и обратил на себя внимание новых



Рекламная компания HD 555 при поддержке звезд футбола



«Летящие» треугольники

целевых групп. Альфред и Ирена Керхер лично присутствовали на стенде своей компании на Ганноверской выставке и рассказывали посетителям о преимуществах нового аппарата.

Во время правления Ирены Керхер было принято одно из самых значимых маркетинговых решений в истории нашей компании, в результате которого синий цвет оборудования сменился на фирменный

желтый цвет Керхер. В 1974 году поначалу мы использовали желтый оттенок популярного в те дни автомобиля BMW 2002, позднее аппараты Керхер изготавливались в неповторимом желтом цвете RAL 1018. Этот цвет на сегодняшний день неотделим от марки Керхер, которая сегодня отождествляется с силой, качеством и инновациями.

Торговый знак и маркетинг приобрели особое значение после того, как компания Керхер начала представлять свою продукцию конечному потребителю. Уже первая демонстрация аппарата высокого давления HD 555, состоявшаяся 9 сентября 1984 года на стадионе в Штутгарте, была оригинальной промо-акцией. За эту промо-акцию, а также за другие маркетинговые мероприятия компания Керхер была отмечена в 1997 году известной немецкой наградой в области маркетинга.

В остальном же в те годы мыслили категориями производителя машин и оборудования. Так, в каталоге тех лет, из всех 28 страниц (сегодня это уже 468 страниц) 5 были посвящены аппаратам, а остальные – остатке и запасным частям, так что каждый набор уплотнительных колец можно было проиллюстрировать отдельно!



Первая демонстрация HD 555 на стадионе в Штутгарте



Выставка Interschutz, 1980 год

Событие года

Цифры и факты: Керхер 1935-2010

Несмотря на это компания целенаправленно работала над повышением узнаваемости марки и активно спонсировала мероприятия в таких видах спорта как футбол, велоспорт и мотоспорт, чем и заложила основу для создания международного бренда. На сегодняшний день наша марка узнаваема в среднем на 70% в Европе, а во многих странах – более чем на 90%. Свою компетентность при решении сложных задач чистки компания начинает активно демонстрировать с начала 70-х годов, организуя очистку всемирно известных памятников и монументов. В рамках этой уникальной социальной деятельности было очищено 90 исторических зданий и памятников по всему миру. Подобные мероприятия привели к тому, что наша торговая марка стала ассоциироваться сначала во Франции, а затем и в немецко-говорящих странах с аппаратами высокого давления, и была занесена в словарь Petit Robert.

Следующий фактор – интернационализация, которая имела и имеет решающее значение для роста нашей компании. То, что основатель компании Альфред Керхер не ограничивался рамками своей страны, подтверждают патентные заявки и заявки на регистрацию товарного знака, поданные в 40-е годы в Италии, Аргентине и Бразилии. Его паспорт содержит отметки о многочисленных деловых поездках в европейские страны, совершенных Альфредом Керхером в последние годы жизни. Однако, первая дочерняя компания за пределами Германии была открыта в 1962 году недалеко от Парижа Иреной Керхер. Осуществить такой смелый проект, безусловно, помог опыт, накопленный Иреной Керхер за годы работы в качестве секретаря генерального директора в компании Даймлер-Бенц, имевшей в то время международную известность. Спустя какое-то время были открыты филиалы в Австрии, Швеции, Италии и Бельгии. В 1975 году компания отважилась открыть за пределами Германии первое производственное предприятие – в Бразилии. В 80-е годы последовали дочерние предприятия по всей Европе, Америке, Австралии, Южной Африке и Японии. После падения железного занавеса открылись новые рынки в Восточной Европе, а позднее и в Азии.

Свидетельства интернационализма нашей компании являются мы сами: в сегодняшних мероприятиях участвуют партнеры и сотрудники из 74 стран! На сегодняшний день Керхер реализует свою продукцию более чем в 190 странах мира, и в 47 из них представлен собственными дочерними компаниями. Более 80% оборота нашей компании приносит продажи за пределами Германии.

Если обратить внимание на то, какую часть оборота составляют новинки, то значение инноваций и интернационализации предприятия станет очевидным: без новых продуктов и в рамках одного только немецкого рынка мы имели бы сегодня лишь 20% от 20% нашего оборота, т.е. - 4%, а это то, что мы реализуем на данный момент каждые 2 недели.

Таким образом, инновации, уникальный ассортимент продукции, торговая марка и интернационализация бизнеса являются решающими факторами в достижении успеха нашей компании, однако даже они не смогут объяснить в полной мере причину успеха. Остался без ответа один вопрос – откуда черпает компания свою инновационную мощь? Почему именно наша компания? Вряд ли причину следует искать в том, что основатель нашей компании, сидя в своем бюро, однажды решил стать новатором – он уже был им. Инновационный талант, а также открытость и восприимчивость к чужой культуре нельзя развивать в себе по приказу, они должны присутствовать в человеке или в компании.

Ирена Керхер однажды сказала, что каждая компания должна формировать свою собственную культуру, ориентированную на человеческие ценности. Технократы могут устоять в этом высказывании мнение преуспевающей женщины-предпринимателя, которая благодаря своему успеху может позволить себе говорить о чувствах. Подобная точка зрения в корне неверна. Данное высказывание Ирены Керхер заслуживает одобрения не только из этических соображений, но и с аналитической точки зрения оно соответствует действительности: ни одно предприятие не сможет долго просуществовать, если в нем не будет собственной корпоративной культуры, и не будет уделяться внимание его сотрудникам. Я уверен, что наличие именно этих факторов привело к успеху нашу компанию.



Наша корпоративная культура является собой нечто особенное именно потому, что человек со всеми своими талантами и увлеченностью действительно играет очень важную роль в нашей компании. Нельзя не отметить и прочную связь с предметом деятельности нашего предприятия: согласно американскому психологу Абрахаму Маслоу очистка относится к базовым потребностям и находится сразу после физиологических потребностей, таких как еда и питье. Наверное, по этой причине грязь и чистота вызывают в нас такие сильные чувства: в чистом пространстве мы чувствуем себя хорошо, а грязь вызывает у нас негативные эмоции.

Различные виды уборки не только являются неотъемлемой частью нашей повседневной жизни, без чистки и гигиены были бы невозможны современные способы обработки пищевых продуктов, а также медицинский прогресс. Чистка совершенно обязательна для общества, и имеет большое значение для всех людей. Нам, как производителям техники по очистке приятно сознавать, что в нашу целевую группу входит весь мир – от представителей домашнего до представителей сельского хозяйства, промышленности, торговли и общественных предприятий. Несмотря на это, а скорее именно поэтому мы осознаем, что очистка для большинства людей является второстепенным, а не главным делом: ведь цель пекаря – печь хлеб, а не чистить печь.

Я думаю, что в этом и заключается скромность, которая является отличительной чертой нашей корпоративной культуры. Еще Ирена Керхер считала служение нашей принципиальной позицией по отношению к клиентам. В качестве производителя систем очистки мы не можем предложить кому-либо то, чего у него пока нет – свободу, мужественность или наслаждение жизнью – как это делают, к примеру, производители сигарет. Чистящие аппараты так же не являются статусными вещами – немногие, думаю, захотят приобрести подметальную машину, чтобы похвастаться своим соседю, а ее приобретение не повышает шансов на успех при поисках второй половины, что в случае с покупкой Мерседеса вполне вероятно.

Многие могут сожалеть о том, что наша техника не выглядит гламурно – нам же это помогает полностью сконцентрироваться на решении проблем наших клиентов. В этой связи мы произвели недавно замену цвета на некоторых аппаратах профессиональной техники, которые благодаря своему новому антрацитовому облику будут менее заметны в любой обстановке и смогут лучше соответствовать потребностям пользователей.

Тесная связь с реальностью и чувство ответственности сформировали особый тип сотрудников в компании «Керхер», которые выступают как бы в роли адвоката своего клиента, и выполняют эти функции с такой ответственностью, как будто судьба целой компании целиком зависит от одного единственного запроса. Такие сотрудники образуют костяк нашей компании.

Пример подобного отношения к своему делу вы смогли наблюдать сегодня во время торжественной части и сможете увидеть завтра на две открытые двери, которого давно и с предвкушением ждали все наши сотрудники. Все участники с особым рвением и любовью готовились к этим мероприятиям и показали прекрасный результат, за что я выражаю всем им сердечную благодарность.

Наряду с готовностью принять на себя ответственность, с усердием, преданностью и здоровым честолюбием наших сотрудников решающую роль в достижении успеха нашей компанией сыграла способность соперничать. Нас больше интересуют чувства пользователей нашей техники, чем свои собственные. Производитель поршней должен понимать, как устроен двигатель, для которого он поставляет детали, а мы рассматриваем человека со всеми его желаниями и намерениями, чтобы предложить ему тот продукт, который будет полностью соответствовать его потребностям. Член правления компании, г-н Йоханнес Керхер, однажды сказал, что клиент является мерилом всей нашей деятельности. И с этим полностью согласен: наши разработки не являются самоцелью, а направлены на то, чтобы предложить клиенту самое ценное и полезное.

(Продолжение на стр. 7)

Мастер-класс

Стационарные аппараты высокого давления

Компания Kärcher является основоположником чистки высоким давлением и признанным лидером производства аппаратов высокого давления.

Широкая гамма производимой продукции включает в себя аппараты, отличающиеся производительностью (500 ÷ 2500 л/ч), областью применения, типом привода (электродвигатели, бензиновые и дизельные двигатели внутреннего сгорания), а также возможностью подогрева воды, вплоть до производства пара. В связи с таким изобилием мобильных версий, наличие отдельного класса стационарных АВД может вызвать недоумение, однако ряд особенностей этих аппаратов делает их незаменимыми в сельском хозяйстве, на пищевых производствах и в промышленности.

Стационарными аппаратами высокого давления они называются потому, что как правило, устанавливаются в отдельном помещении и посредством системы водопровода высокого давления снабжены водой или несколькими постов отбора, которые могут находиться не только в соседних помещениях, но и на других этажах. При этом перемещение самого аппарата не производится.

Преимущества такой установки очевидны:

1. Отсутствие громоздкого оборудования в зоне уборки (рабочей зоне) повышает удобство работы. Основным ограничивающим фактором является падение давления воды в системе водопровода высокого давления, которое зависит от удаленности поста отбора от стационарного АВД и диаметра труб. Поэтому, теоретически, точки отбора, к которым оператору необходимо подключить лишь шланг с пистолетом, можно разместить в любом месте. Характеристики аппарата определяют максимальное количество одновременно работающих операторов и только косвенно влияют на общее количество постов отбора.

2. Отсутствие агрессивного воздействия влаги и чистящих средств на аппарат значительно продлевает его ресурс.

3. Доступ к управлению аппаратом авторизованного круга лиц. Все что необходимо сделать для приведения аппарата в рабочее состояние – это повернуть основной выключатель, после чего, для начала работы оператору достаточно нажать на курок пистолета.

4. Возможность использования более производительных насосов (до 12000 л/ч). Таким образом, максимальное количество одновременно работающих операторов может достигать 12 человек. Кроме этого, стационарный аппарат высокого давления в сочетании с разбрызгивающими головками – отличная основа для организации системы очистки цистерны.

5. Удобство сервисного обслуживания и проведения ТО. Регулярное проведение регламентных работ по техническому обслуживанию – непременное условие долгой работы и сохранения гарантии на профессиональное оборудование. Для проведения ТО Вы можете обратиться в любой авторизованный сервисный центр либо, что наиболее удобно, заключить договор на сервисное обслуживание. В этом случае все работы по ТО и отслеживание сроков проведения ТО ложатся на плечи специалистов сервисной службы.

6. Установка дозирующих станций как непосредственно у аппарата, так и в точках отбора.

Удобство использования стационарных аппаратов высокого давления трудно переоценить. Так, для пищевых производств основным условием успешной работы является поддержание чистоты и гигиены. Однако при перемещении мобильных АВД с одной производственной площадки на другую, вероятность распространения болезнетворных бактерий и микробов увеличивается многократно, при этом происходит так называемое перекрестное заражение поверхностей бактериями. Если не предпринимать специальных мер по обеззараживанию оборудования то микробы из раздельного центра, могут попадать, например, в емкости по производству детского питания. Данный эффект усиливается необходимо

подключения воды к мобильному аппарату при помощи шланга. С другой стороны, изменение места подключения пистолета и шланга высокого давления проходит намного легче и не сопряжено с большими трудовыми и экономическими затратами. Для этого достаточно перекрыть шаровый кран, который обычно устанавливается на водопроводе высокого давления непосредственно в точке отбора, отсоединить шланг высокого давления и перейти к нужному участку работы.

Инфекционная безопасность очень важна в животноводстве, особенно во время пандемий и эпидемий. В сравнении с расходами, связанными с необходимостью забоя и утилизации всего поголовья скота, подорванного в заболевании, стоимость стационарного аппарата уже не кажется высокой.

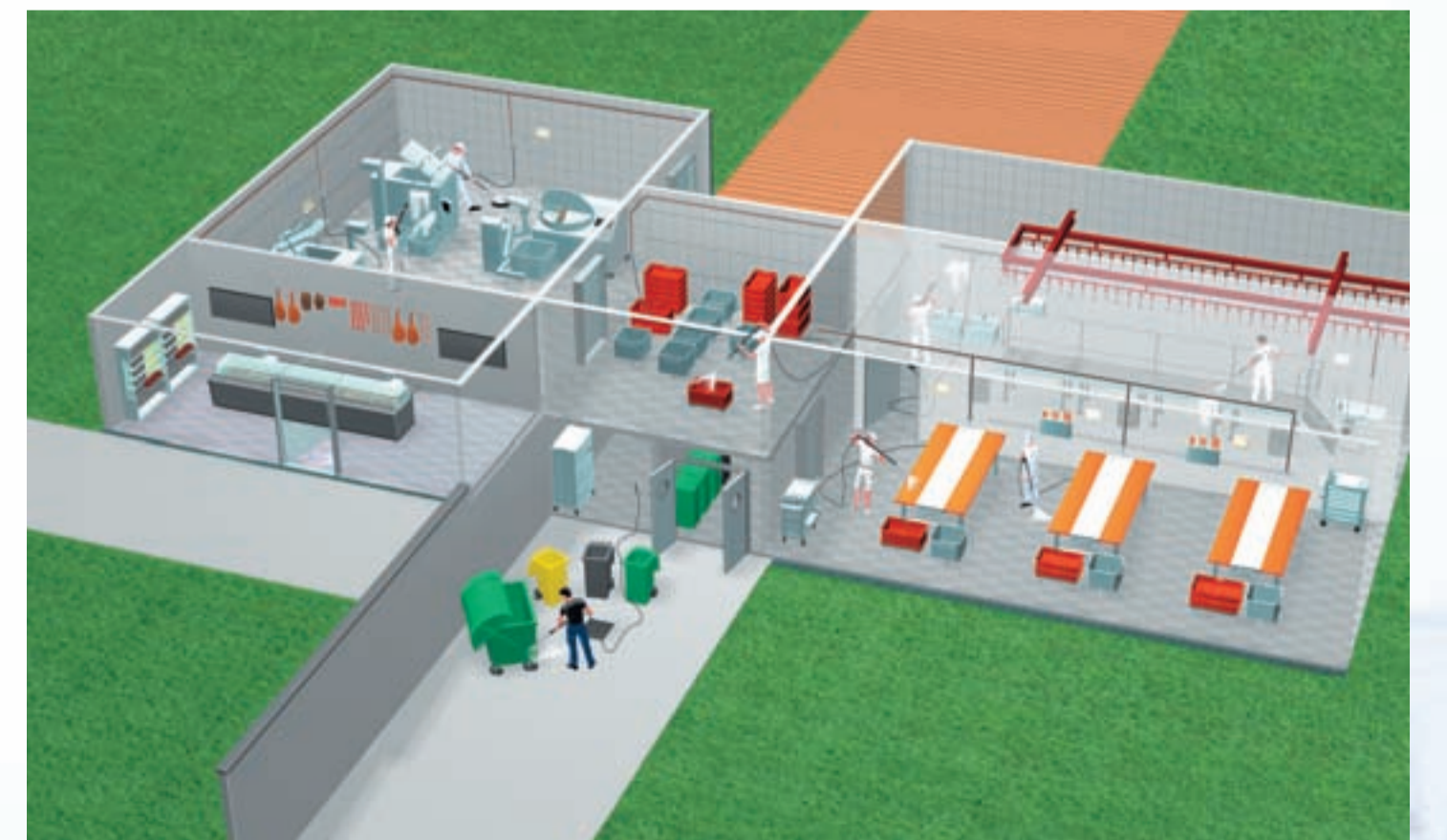
Для удобства присоединения/отсоединения шланга с пистолетом можно воспользоваться быстросоединяющей муфтой.

Так же как и мобильные аппараты, стационарные АВД делятся на два класса: аппараты с подогревом и без подогрева воды. Каждый из них, в свою очередь может быть разделен ещё на несколько типов. В аппаратах с подогревом воды нагрев происходит при сгорании дизельного топлива или сжиженного газа (очень часто используются на птицефабриках). Аппараты без подогрева воды – так называемые Н-версии, могут работать с водой, температура которой достигает 85°C.

К стационарным аппаратам начального и среднего класса относятся HD 7/16-, 9/18- и 13/12-ST/H.



Аппарат высокого давления без подогрева воды HD 7/16-4 ST



- Надёжный 4-х полюсный электродвигатель.
- Система для умягчения воды DGT.
- Накопительный бак для бесперебойной подачи воды.
- Регулировка подачи чистящего средства.
- Система сброса давления в системе. Повышает ресурс аппарата.
- Металлическая рама с покрытием порошковым красками или нержавеющей сталью.
- Насос предварительной подкачки (Н-версия) для устранения кавитации воздуха. Значительно продлевает срок службы аппарата.
- Счетчик часов работы. Позволяет своевременно проводить работы по техническому обслуживанию.

Мастер-класс

Серия HDC: для использования в промышленности с максимальной нагрузкой



Разбрызгивающая головка

Данные аппараты с легкостью могут быть использованы не только для очистки и дезинфекции оборудования, полов, транспорта в пищевой промышленности, они одинаково успешно работают на крупных промышленных предприятиях, транспортных компаниях и в сельском хозяйстве. В сочетании с производительными разбрызгивающими головками аппараты HDC используют для чистки автоцистерн, нефтяных резервуаров, железнодорожных цистерн, контейнеров, химических реакторов, контейнеров для сыпучих грузов и т.п.

И хотя первоначальные затраты на приобретение, установку и запуск всей системы в целом кажутся более высокими в сравнении с мобильными аппаратами, в долгосрочной перспективе они с лихвой окупаются удобством эксплуатации, невысокими текущими расходами на проведение сервисных работ или технического обслуживания.

Существует 3 аппарата серии HDC для использования в промышленности с максимальной нагрузкой: HDC Classic, HDC Standard, HDC Advanced.



Особенности HDC Classic

Возможность одновременной работы до 3 операторов.
Автоматическое обнаружение утечек в трубопроводной системе.
Встроенная защита от "сухого хода".
Три варианта исполнения рамы: нержавеющая сталь, оцинкованная рама с лаковым покрытием, с порошковой окраской.
Удобный доступ для проведения сервисного обслуживания.
Давление 80 или 160 бар.
Встроенная защита от перегрева двигателя.
Производительность 2000 л/ч.
Насос предварительной подкачки (Н-версии) для устранения кавитации воздуха значительно продлевает срок службы аппарата.

Особенности HDC Standard

Возможность одновременной работы 2 ÷ 8 операторов
Выбор версии с давлением 80 или 160 бар
ЖК дисплей для отображения режимов работы и диагностики аппарата
Сброс излишков воды с перепускного клапана в накопительную ёмкость.
Значительно продлевает срок службы уплотнителей и клапанов.
Почередное включение насосов – равномерное распределение нагрузки и, как следствие, увеличенный срок службы

Три варианта исполнения рамы:

- нержавеющая сталь
- оцинкованная рама с лаковым покрытием
- с порошковой окраской

Возможность установки до 4 насосов высокого давления производительностью:

- 4000 л/ч (2 насоса)
- 6000 л/ч (3 насоса)
- 8000 л/ч (4 насоса)

Особенности HDC Advanced

Возможность одновременной работы 2 - 12 операторов.
Встроенный преобразователь частоты вращения двигателей позволяет регулировать подачу воды и рабочее давление в зависимости от требуемой нагрузки, что приводит к многократному увеличению срока службы аппарата.
Возможность установки насосов производительностью 2000 или 3000 л/ч.

Производительность системы:

- 4000 л/ч (2 насоса)
- 6000 л/ч (3 насоса)
- 8000 л/ч (4 насоса)

Давление 160 бар

Производительность системы:

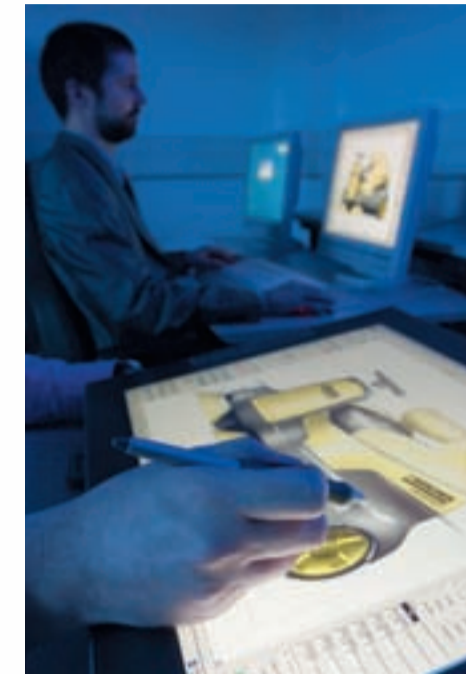
- 6000 л/ч (2 насоса)
- 9000 л/ч (3 насоса)
- 12000 л/ч (4 насоса)

Давление 120 бар



Событие года

Цифры и факты: Керхер 1935-2010



Это основанное на понимании и честности сотрудничество отражается в сплоченности наших работников и их высокой лояльности по отношению к своей компании. Традиционная сильная идентификация всех сотрудников с компанией Керхер, в буквальном смысле «желтая кровь», текущая в наших венах, дух Керхер или всемирная семья Керхер – это ключевые понятия, определяющие нашу позицию, основанную на коллегиальности и обоюдном уважении. Подобная сплоченность наших сотрудников является выражением стабильной системы ценностей. Снова и снова мы получаем доказательства того, что система ценностей – это не просто моральные установки, но еще и основа успеха предприятия. Необходимо осознавать, что заложено в основу компании, чтобы добиться не краткосрочного, а долгосрочного успеха. Система ценностей помогает сохранять уверенность и принимать изменения, не цепляясь за поверхностные или ложные ценности.

Наша социальная активность также базируется на нашей корпоративной культуре, в основу которой заложена система ценностей. Охрана окружающей среды, сохранение культурного наследия и поддержка нуждающихся и попавших в беду людей – все это составные части философии нашей компании. Мы ощущаем себя частью общества и будем и в дальнейшем вести общественно полезную деятельность.

Наша социальная активность также базируется на нашей корпоративной культуре, в основу которой заложена система ценностей. Охрана окружающей среды, сохранение культурного наследия и поддержка нуждающихся и попавших в беду людей – все это составные части философии нашей компании. Мы ощущаем себя частью общества и будем и в дальнейшем вести общественно полезную деятельность.

Наша социальная активность также базируется на нашей корпоративной культуре, в основу которой заложена система ценностей. Охрана окружающей среды, сохранение культурного наследия и поддержка нуждающихся и попавших в беду людей – все это составные части философии нашей компании. Мы ощущаем себя частью общества и будем и в дальнейшем вести общественно полезную деятельность.

Наша социальная активность также базируется на нашей корпоративной культуре, в основу которой заложена система ценностей. Охрана окружающей среды, сохранение культурного наследия и поддержка нуждающихся и попавших в беду людей – все это составные части философии нашей компании. Мы ощущаем себя частью общества и будем и в дальнейшем вести общественно полезную деятельность.

Этот вариант исполнения рамы: нержавеющая сталь, оцинкованная рама с лаковым покрытием, с порошковой окраской. Удобный доступ для проведения сервисного обслуживания. Давление 80 или 160 бар. Встроенная защита от перегрева двигателя. Производительность 2000 л/ч. Насос предварительной подкачки (Н-версии) для устранения кавитации воздуха значительно продлевает срок службы аппарата.

Этот вариант исполнения рамы: нержавеющая сталь, оцинкованная рама с лаковым покрытием, с порошковой окраской. Удобный доступ для проведения сервисного обслуживания. Давление 80 или 160 бар. Встроенная защита от перегрева двигателя. Производительность 2000 л/ч. Насос предварительной подкачки (Н-версии) для устранения кавитации воздуха значительно продлевает срок службы аппарата.

Этот вариант исполнения рамы: нержавеющая сталь, оцинкованная рама с лаковым покрытием, с порошковой окраской. Удобный доступ для проведения сервисного обслуживания. Давление 80 или 160 бар. Встроенная защита от перегрева двигателя. Производительность 2000 л/ч. Насос предварительной подкачки (Н-версии) для устранения кавитации воздуха значительно продлевает срок службы аппарата.

Этот вариант исполнения рамы: нержавеющая сталь, оцинкованная рама с лаковым покрытием, с порошковой окраской. Удобный доступ для проведения сервисного обслуживания. Давление 80 или 160 бар. Встроенная защита от перегрева двигателя. Производительность 2000 л/ч. Насос предварительной подкачки (Н-версии) для устранения кавитации воздуха значительно продлевает срок службы аппарата.

Этот вариант исполнения рамы: нержавеющая сталь, оцинкованная рама с лаковым покрытием, с порошковой окраской. Удобный доступ для проведения сервисного обслуживания. Давление 80 или 160 бар. Встроенная защита от перегрева двигателя. Производительность 2000 л/ч. Насос предварительной подкачки (Н-версии) для устранения кавитации воздуха значительно продлевает срок службы аппарата.

Этот вариант исполнения рамы: нержавеющая сталь, оцинкованная рама с лаковым покрытием, с порошковой окраской. Удобный доступ для проведения сервисного обслуживания. Давление 80 или 160 бар. Встроенная защита от перегрева двигателя. Производительность 2000 л/ч. Насос предварительной подкачки (Н-версии) для устранения кавитации воздуха значительно продлевает срок службы аппарата.

Этот вариант исполнения рамы: нержавеющая сталь, оцинкованная рама с лаковым покрытием, с порошковой окраской. Удобный доступ для проведения сервисного обслуживания. Давление 80 или 160 бар. Встроенная защита от перегрева двигателя. Производительность 2000 л/ч. Насос предварительной подкачки (Н-версии) для устранения кавитации воздуха значительно продлевает срок службы аппарата.

Этот вариант исполнения рамы: нержавеющая сталь, оцинкованная рама с лаковым покрытием, с порошковой окраской. Удобный доступ для проведения сервисного обслуживания. Давление 80 или 160 бар. Встроенная защита от перегрева двигателя. Производительность 2000 л/ч. Насос предварительной подкачки (Н-версии) для устранения кавитации воздуха значительно продлевает срок службы аппарата.

Этот вариант исполнения рамы: нержавеющая сталь, оцинкованная рама с лаковым покрытием, с порошковой окраской. Удобный доступ для проведения сервисного обслуживания. Давление 80 или 160 бар. Встроенная защита от перегрева двигателя. Производительность 2000 л/ч. Насос предварительной подкачки (Н-версии) для устранения кавитации воздуха значительно продлевает срок службы аппарата.

Этот вариант исполнения рамы: нержавеющая сталь, оцинкованная рама с лаковым покрытием, с порошковой окраской. Удобный доступ для проведения сервисного обслуживания. Давление 80 или 160 бар. Встроенная защита от перегрева двигателя. Производительность 2000 л/ч. Насос предварительной подкачки (Н-версии) для устранения кавитации воздуха значительно продлевает срок службы аппарата.

Этот вариант исполнения рамы: нержавеющая сталь, оцинкованная рама с лаковым покрытием, с порошковой окраской. Удобный доступ для проведения сервисного обслуживания. Давление 80 или 160 бар. Встроенная защита от перегрева двигателя. Производительность 2000 л/ч. Насос предварительной подкачки (Н-версии) для устранения кавитации воздуха значительно продлевает срок службы аппарата.

Этот вариант исполнения рамы: нержавеющая сталь, оцинкованная рама с лаковым покрытием, с порошковой окраской. Удобный доступ для проведения сервисного обслуживания. Давление 80 или 160 бар. Встроенная защита от перегрева двигателя. Производительность 2000 л/ч. Насос предварительной подкачки (Н-версии) для устранения кавитации воздуха значительно продлевает срок службы аппарата.

Этот вариант исполнения рамы: нержавеющая сталь, оцинкованная рама с лаковым покрытием, с порошковой окраской. Удобный доступ для проведения сервисного обслуживания. Давление 80 или 160 бар. Встроенная защита от перегрева двигателя. Производительность 2000 л/ч. Насос предварительной подкачки (Н-версии) для устранения кавитации воздуха значительно продлевает срок службы аппарата.

Этот вариант исполнения рамы: нержавеющая сталь, оцинкованная рама с лаковым покрытием, с порошковой окраской. Удобный доступ для проведения сервисного обслуживания. Давление 80 или 160 бар. Встроенная защита от перегрева двигателя. Производительность 2000 л/ч. Насос предварительной подкачки (Н-версии) для устранения кавитации воздуха значительно продлевает срок службы аппарата.

Этот вариант исполнения рамы: нержавеющая сталь, оцинкованная рама с лаковым покрытием, с порошковой окраской. Удобный доступ для проведения сервисного обслуживания. Давление 80 или 160 бар. Встроенная защита от перегрева двигателя. Производительность 2000 л/ч. Насос предварительной подкачки (Н-версии) для устранения кавитации воздуха значительно продлевает срок службы аппарата.

Этот вариант исполнения рамы: нержавеющая сталь, оцинкованная рама с лаковым покрытием, с порошковой окраской. Удобный доступ для проведения сервисного обслуживания. Давление 80 или 160 бар. Встроенная защита от перегрева двигателя. Производительность 2000 л/ч. Насос предварительной подкачки (Н-версии) для устранения кавитации воздуха значительно продлевает срок службы аппарата.

Этот вариант исполнения рамы: нержавеющая сталь, оцинкованная рама с лаковым покрытием, с порошковой окраской. Удобный доступ для проведения сервисного обслуживания. Давление 80 или 160 бар. Встроенная защита от перегрева двигателя. Производительность 2000 л/ч. Насос предварительной подкачки (Н-версии) для устранения кавитации воздуха значительно продлевает срок службы аппарата.



ВРЕМЯ KÄRCHER

КОРПОРАТИВНАЯ ГАЗЕТА
ОСЕНЬ-ЗИМА 2010

Что нового в разделе Professional

PC 60/130 T

В линейке оборудования для очистки деталей появился новый аппарат PC 60/130 T. Этот аппарат является преемником PC 60/115 T и представляет собой базовую модель промышленного и коммерческого рынка аппаратов для мойки деталей. PC 60/130 T специально создан для очистки мелких и средних деталей и обладает большой допустимой нагрузкой.



При разработке данной машины специалистам компании Керхер удалось усовершенствовать основные функциональные элементы крышки для верхней загрузки.

В первую очередь хотелось бы отметить более низкое положение передней панели для облегчения загрузки и выгрузки очищаемых деталей, усовершенствованную, интуитивно-понятную концепцию управления (светодиодные индикаторы отображают все рабочие состояния), защиту корзины для мойки от перегрузок.

Аппарат отличается функциональностью также благодаря большому сливному клапану (легкая замена очищающей жидкости), электронному регулятору уровня воды, таймеру рабочего цикла (30 мин).

PC 60/130 T полностью выполнен из нержавеющей стали высокого качества и отвечает жестким условиям эксплуатации в промышленности и торговле. Поверхность аппарата выглядит безупречно благодаря порошковому покрытию.

В настоящее время все больше внимание уделяется охране окружающей среды и безопасности при эксплуатации. В данной модели очистка производится с помощью мощных средств на водной основе, без применения растворителей. Таким образом, пользователь не подвергается воздействию ядовитых паров и риску раздражения кожи, который возникает при использовании растворителей.



Аппарат PC 60/130 T незаменим во многих областях: в автомобильных ремонтных мастерских, сервисных центрах, а также на промышленных предприятиях обрабатывающей промышленности. При эксплуатации данного оборудования Вы сэкономите не только время (благодаря 3-уровневой системе разбрызгивания моющее средство наносится на все поверхности деталей, процесс очистки автоматизирован, а детали высохнут намного быстрее, так как используется горячая очищающая жидкость), но и денежные средства (длительный срок службы очищающей жидкости обеспечивается дополнительным маслоотделителем и дополнительной фильтрацией).

Технические характеристики	
Расход воды, л/ч	4500
Вместимость бака, л	100
Рабочее давление, бар	1,5
Нагреватель, кВт	80
Род тока, Гц	400 В / 3- / 50
Макс. нагрузка, кг	130
Диаметр тележки, мм	600
Высота загрузки, мм	310
Масса, кг	195
Номер для заказа	1.626-703.0

Новые стационарные аппараты

Новая линейка стационарных аппаратов высокого давления без подогрева воды HD 7/16-4 ST, HD 9/18-4 ST, HD 13/12-4 ST обновили наш существующий ассортимент стационарных аппаратов.

При создании этих аппаратов основной акцент делался на то, чтобы предоставить заказчику клининговое решение, подготовленное с учетом его индивидуальных требований. Нашим клиентам будет предложено множество различных характеристик оборудования, которое можно заказать с учетом требований клиента. Аппараты можно будет заказывать исключительно с помощью системы конфигурирования.

Аппараты обладают следующими преимуществами:

- Компактное размещение благодаря вертикальному положению
- 4-полюсный электродвигатель
- Всасывание моющего средства при низком давлении, с плавной регулировкой
- Переключатель давления, управляемый контактором
- Керамические поршни
- Электрический шкаф готов для дистанционного управления
- Демпфирующий элемент для уменьшения вибрации аппарата
- Регулируемый блок таймера
- Каркас с порошковым покрытием
- Встроенный бак с поплавковым регулятором
- Встроенная, кодированная модульная система для легкой установки монтажных комплектов



Технические характеристики			
Технические характеристики / Модель	HD 7/16-4 ST	HD 9/18-4 ST	HD 13/12-4 ST
Род тока, Гц	400 В / 3- / 50	400 В / 3- / 50	400 В / 3- / 50
Расход воды, л/ч	700	900	1300
Рабочее давление, МПа	16	18	12
Потребляемая мощность, кВт	4,4	6,4	6,4
Максимальная T° подачи воды, °C	70	70	70
Размеры (Д x Ш x В)	533 x 790 x 420	533 x 790 x 420	533 x 790 x 420
Номер для заказа	Заказ по конфигурации		

NT 65/2 Tact2 и NT 75/2 Tact2 Me

Линейка пылесосов Керхер влажной/сухой уборки Tact расширилась благодаря новым пылесосам NT 65/2 Tact2 и NT 75/2 Tact2 Me с усовершенствованной системой автоматической очистки фильтра Tact двойного действия.

Пылесосы данной серии рассчитаны, прежде всего, на такие целевые группы, которые сталкиваются в своей повседневной работе с уборкой большого количества мелкой пыли, а также крупного мусора и жидкости (строительство, пищевая промышленность, автомобильная отрасль).

Разрабатывая данные модели, специалисты компании Керхер попытались максимально удовлетворить запросы основных потребителей. Одним из важнейших требований, которые предъявляются к пылесосам этой категории, является сила всасывания (с помощью которой можно легко решить такую сложную задачу как уборка смеси из опилок и мелкой пыли). При этом важно, что сила всасывания остается на достаточно высоком уровне даже при использовании всасывающего шланга с большим диаметром, или длинного шланга. Другим важным требованием является возможность работы без перерывов и быстрое переключение из режима влажной в режим сухой уборки.

Можно с уверенностью сказать, что пылесосы NT 65/2 и 75/2 Tact2 полностью удовлетворяют все эти требования. Две турбины обеспечивают фантастическую силу всасывания, а система автоматической очистки фильтра Tact2 позволяет собирать большое количество мелкой пыли (более чем 1000 кг) без снижения мощно-

сти всасывания, при этом достаточного одного фильтра. Следует отметить, что принципиальное отличие систем Tact и Tact2 заключается в том, что система Tact2 рассчитана на пылесосы с двумя турбинами, там имеется два клапана вместо одного, которые очищают фильтр со смещением 7,5 секунд каждые 15 секунд. Таким образом, система Tact2 экономит время, деньги и нервы. Возможность работы без перерывов обеспечивается и вместительным мусоросборником.

Отметив основные характеристики, повышающие производительность труда, не следует забывать также об удобстве в эксплуатации и техническом обслуживании. Пылесосы серии Tact2 очень удобны в применении. Все аксессуары хранятся на аппарате и всегда под рукой. Прочные ролики и большие колеса придают маневренность и помогают перевозить пылесос по неровным поверхностям к объекту очистки. При опустошении бака для грязной воды у Вас не возникнет болей в спине и других неприятных ощущений, так как для этой цели сконструирован прочный сливной шланг. Регулируемая рукоятка гарантирует эргономичное обращение и удобную транспортировку, а также экономит места.

Пылесосы данной серии очень прочны, долговечны, и не требуют частого сервисного обслуживания, поэтому сотрудники могут уделять своей основной работе больше времени.

И наконец, последний, но не менее важный факт — высокая степень фильтрации отработанного воздуха, что благоприятно сказывается на здоровье сотрудников (особенно в условиях необходимости сбора мелкой пыли).

Технические характеристики		
Модель	NT 65/2 Tact2 / NT 65/2 Tact2 Te	NT 75/2 Tact2 Me / NT 75/2 Tact2 Me Te
Макс. мощность, Вт	2x 1380	2x 1380
Расход воздуха, л/с	2 x 61	2 x 61
Разрежение, кПа	23,0	23,0
Вместимость мусоросборника, л	65	75
Масса, кг	22 / 24	22 / 25
Длина кабеля, м	10	10
Уровень шума, дБ(A)	72	72
Номер для заказа	1.667-230.0 / 1.667-231.0	1.667-232.0 / 1.667-233.0



Что нового в разделе Home & Garden

Тщательная очистка ковров

Новый мощный пылесос от Kärcher SE 5.100 предназначен для выполнения самых разнонаправленных задач уборки. Он станет для Вас прекрасным помощником при очистке ковров, мягкой мебели и твердых напольных покрытий. Данный пылесос особенно понравится домохозяйкам с детьми, людям, страдающим аллергическими реакциями и владельцам домашних животных.

Давно ожидаемая модель SE 5.100 выходит на рынок в качестве модернизированной версии аппарата SE 2001. Новая версия отличается более привлекательным дизайном с крупными кнопками управления и удобными поворачивающимися ручками.

Пылесос характеризуется удобством в эксплуатации и простотой функционирования. Раствор чистящего средства под давлением разбрызгивается на поверхность ковра и сразу же всасывается вместе с отделившейся грязью. Тем самым обеспечивается основательное устранение жировых и иных загрязнений, а также запахов. В комбинации с чистящим средством от Kärcher RM 519 время сушки очищаемой поверхности значительно сокращается, и возобновить эксплуатацию поверхности можно уже через небольшой промежуток времени.

Подобный метод применяется и для очистки твердых напольных покрытий. Преимущество над ручной уборкой заключается в том, что при очистке используется только чистая вода, поэтому грязь не просто распределяется по поверхности, а действительно устраняется.

Система из двух баков для чистой и грязной воды (вместимостью 4 литра каждый) позволяет без усилий наполнить и опустошить контейнеры. Для этой цели предусмотрен встроенный шланг с подводкой воды. Еще одна практичная деталь — плоский складчатый фильтр, благодаря которому пользователь достаточно быстро переключает режимы влажной и сухой уборки. Ручной встряхиватель фильтра позволяет легко очищать фильтр с внешней стороны, не открывая крышку машины.

В комбинации с чистящими средствами от Kärcher, разработанными специально для аллергиков, SE 5.100 может использоваться для борьбы с клещами. После обработки клещи не заводятся на протяжении около девяти месяцев.



Технические характеристики	
Расход воздуха, л/с	70
Разрежение, мбар	210
Объем баков для чист. / гр. воды, л	4 / 4
Макс. мощность турбины / насоса, Вт	1400 / 40
Рабочая ширина, мм	230
Расход моющего раствора, л/мин	1
Давление разбрызгивания, бар	1
Длина кабеля, м	5
Масса (без принадлежностей), кг	7
Размеры (Д x Ш x В), мм	370x290x470
Номер для заказа	1.081-121.0

Новый пароочиститель начального класса SC 1.020



Еще задолго до того, как человек начал задумываться над чистотой, на земле уже существовал водяной пар — он образовывался в вулканах и гейзерах. В земной атмосфере пар поддерживает приятные средние температуры и делает, таким образом, возможной нашу жизнь. Первым, кто приблизительно 2300 лет назад задался возможностями технического применения пара, был математик Архимед. Но лишь только после 1700 года нашлось практическое применение силе водяного пара.

Самой современной формой использования водяного пара является паровая чистка. Это — самый естественный способ чистки и, таким образом, идеальная альтернатива обычной уборке. Сферы использования пара очень разнообразны. Помимо чистки, пар прекрасно служит Вам

ром, защищает себя и свою семью. В отличие от чистящих растворов паровой конденсат не оставляет на очищаемой поверхности никаких следов, способных вызвать аллергические реакции. Это особенно важно для детей, которые так охотно берут предметы в рот. Пар избавляет от таких неприятностей, как неправильное использование чистящих средств, раздражения на коже и т.д. Даже люди, страдающие аллергией, могут вздохнуть свободно. За счет того, что пар поглощает пыль, в воздухе не кружат аллергены, и общий климат в помещении существенно улучшается. И далеко не последнюю роль играет тот факт, что физическая нагрузка при чистке значительно меньше — пар просто работает за Вас.

Оптимизированные аппараты новой серии отличаются от предшественников целым рядом убедительных преимуществ — в частности, ускоренным нагревом (быстрее на 20%), уменьшенным расходом энергии и меньшей массой. Аппарат обладает повышенной эргономикой (новый эргономичный паровой пистолет и паровые трубки в новом дизайне) и оснащен удобной ручкой для переноски. Для насадки для пола предусмотрено парковочное положение, предохранительный замок обеспечивает необходимый уровень безопасности, в т.ч. при наличии маленьких детей. Новое точное сопло значительно удобнее в работе.

Аппарат отличается компактностью при хранении и с легкостью транспортируется.

ВРЕМЯ KÄRCHER

КОРПОРАТИВНАЯ ГАЗЕТА
ОСЕНЬ-ЗИМА 2010

Новые решения для орошения

Компания Керхер рада представить вниманию садоводов новую линейку держателей, катушек и тележек для шланга. Мы надеемся, что эти приспособления помогут им справиться с повседневными проблемами, которые могут возникнуть при уходе за садом.



Одной из самых сложных задач является содержание в порядке всех шлангов и аксессуаров. Многие хранят шланги, пистолеты, коннекторы в гараже, на полу или в углу. При этом важно, чтобы все хранилось аккуратно, чтобы быстро находились все поливочные инструменты, и чтобы в саду было чисто.

Полivочные станции Керхер предлагают большое разнообразие возможностей хранения маленьких и больших поливочных инструментов типа шлангов, пистолетов или коннекторов. Новые держатели, а также новые катушки для шланга Premium упрощают процедуру хранения. Они позволяют не только удобно хранить аксессуары, пистолеты и струйные трубки и т.д., но также оснащаются ящичками даже для садовых лопаток, перчаток и ножниц. Наконец-то все на месте! Кроме того, держатели и катушки отличаются прочностью и современным дизайном.

Еще одна проблема — чтобы полить самые отдаленные участки сада, зачастую требуется протаскивать длинный шланг через весь сад, преодолевая препятствия в виде камушков или острой крошки клумбы. Нередко шланг тянется по цветам и кустикам. Кроме того, чем короче шланг на тележке, тем выше риск, что она опрокинется.

С новыми тележками для шланга от Керхер вам больше не нужно тянуть шланг по саду. Конец длинного шланга может быть подсоединен к водопроводному крану, а сам шланг уложен вокруг препятствий, которые тележка легко огибает. Таким образом, шланг больше не повреждается об острые крошки. Короткий шланг используется для поливки. Благодаря специальному крючку для короткого шланга и удобному держателю для аксессуаров (с помощью которого можно закрепить даже струйную трубку) тележка становится намного маневреннее и мобильнее. Тележка не опрокидывается, так как шланг больше не нужно протаскивать.

Постоянные усовершенствования и инновации в области поливки убеждают наших клиентов в том, что компания Керхер действительно заботится о садоводах и предоставляет им новые решения для более комфортного орошения.



Технические характеристики

Мощность нагревателя, Вт



Технические характеристики	
Мощность нагревателя, Вт	1500
Объем заливаемой воды, л	1
Макс. давление пара, бар	3,2
Масса (без принадлежностей), кг	3
Размеры (Д x Ш x В), мм	380 x 254 x 260
Номер для заказа	1.512-211.0



Последние события

Открытие новых Керхер Центров в Москве

«Компания Ньюком» открыла три новых Керхер Центра в Москве по следующим адресам:

- Можайское шоссе, д. 11.
- Каширское шоссе, д. 44.
- Садовая-Самотечная ул., д. 6, стр.1.

Единый телефонный номер:
(495) 775-06-26

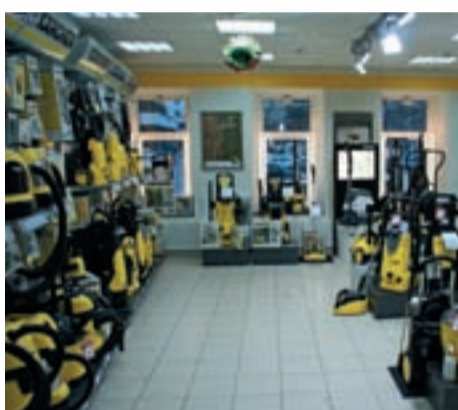
Во всех наших Керхер Центрах представлен полный ассортимент бытовой и профессиональной техники Kärcher и предусмотрено все для максимального комфорта и удобства покупателей - безупречный сервис, приятная атмосфера и современный интерьер. Квалифицированные продавцы всегда готовы ответить на вопросы и помочь определиться с выбором. Новые Керхер Центры не стали исключением - в них выдержаны все самые высокие стандарты, принятые производителем.

Керхер Центры на Каширском и Можайском шоссе готовы предложить Вам не только продажи техники Kärcher, но и ее сервисное обслуживание. В нашем авторизованном сервисном центре осуществляется гарантийное и последующее обслуживание, диагностика и ремонт всей техники Kärcher. В Керхер Центре на Садовом кольце также можно сдать технику в ремонт и получить после ремонта.

Будем рады видеть Вас в наших новых Керхер Центрах с понедельника по воскресенье с 10 до 22 часов. Сервисный Центр к Вашим услугам с понедельника по пятницу с 10 до 19 часов.



Керхер Центр на Можайском шоссе



Керхер Центр на Садовой-Самотечной



Керхер Центр на Каширском шоссе

Благотворительная акция

22 декабря компания Керхер по просьбе руководства фонда "Подари Жизнь" и строительной компании "Транзумед" произвела уборку помещений после ремонта в новой клинике Федерального научно-клинического центра детской гематологии, онкологии и иммунологии.

В работе использовались поломочные машины BR 30/4, BR 40//10, пароочиститель DE 4002, паропылесос SW 1802, пылесос влажной и

сухой уборки NT 361. Общая площадь очищаемой поверхности составила 150 м².

Руководства фонда и строительной компании выразили свою искреннюю благодарность: «Ваши замечательные сотрудники с легкостью справились с поставленной задачей, а техника Kärcher и качество произведенной уборки не просто поразили нас, а повергли в культурный шок...»

Открытие представительства в Краснодаре



ООО «Керхер» сообщает об открытии своего представительства в Краснодаре. Руководителем представительства стал Литвинов Андрей.

Для «Керхер» 2010 года стал годом активного развития и укрепления на рынке. Во многом этому способствовало уверенное по-

зиционирование компании и последовательные верные решения руководства. Представительство, которое является третьим после Москвы и Санкт-Петербурга, располагается по адресу: г. Краснодар, Ростовское Шоссе 38/1.

Фактически представительство начало свою работу в сентябре 2010 года. Среди приоритетных задач - повышение информированности о передовых продуктах и услугах Kärcher, рост числа клиентов, увеличение доли продаж, повышение уровня сервиса, а также участие в маркетинговых программах.

Сегодня благодаря лидирующим позициям Kärcher клиенты имеют возможность получать самую качественную и инновационную продукцию и технологии для решения любых задач с использованием моечного и уборочного оборудования.

Сервис переехал!

Рады Вам сообщить, что Сервисный Центр ООО «Керхер» заработал на полную мощь! Теперь по адресу Москва, ул. Б.Почтовая, д. 40 (ст. м. "Электрозаводская") Вы можете получить весь спектр услуг по обслуживанию профессионального оборудования.

Мы осуществляем гарантийный и постгарантийный ремонт, техническое обслуживание, монтаж и пусконаладочные работы профессионального оборудования Kärcher. Благодаря высокой квалификации нашей команды, оснащению ремонтной базы новейшим оборудованием

и инструментом, а также большому складу запчастей и аксессуаров обслуживание клиента не займёт много времени.

Рады видеть Вас в нашем новом офисе!

Режим работы:
пн-пт 09:00- 18:00
сб, вс выходной

Тел./факс: +7 (495) 789-90-76

Выставки

С 24 по 26 ноября в Москве в СК «Олимпийский» успешно прошли 12-я Международная выставка «Индустрия чистоты» и 9-я Международная выставка «Химчистка и прачечная».

150 экспонентов из 12 стран мира: Италии, Германии, Австрии, Китая, Финляндии, Бельгии, Франции, Польши, Турции, США, Украины и России продемонстрировали вниманию специалистов новинки уборочной техники, санитарной продукции, профессиональной химии, оборудования и материалов для химчисток и прачечных, грязезащитных напольных систем, оборудования для сбора мусора, коммунально-уборочной техники. Выставку посетило 6 900 специалистов из всех российских регионов (на 15% больше, чем в 2009 году).

На своем стенде Kärcher представила новые модели - BRS 43/500 C, BD 50/40 RS Vp Pack, BR 30/4 Vp Pack, BD 40/12 C Vp Pack, MC 50 Adv, аппараты антрацитово-серого цвета, так и зарекомендовавшую себя продукцию.

Каждый час для посетителей выставки проводилась демонстрация оборудования. Посетители смогли не только посмотреть, но и попробовать самостоятельно технику в работе. Более того, на выставке компания Kärcher делала акцент не только на продукты, но и на услуги, предоставляемые своим клиентам - лизинг, аренду, хранение, персональный менеджмент и сервис.

С 9 по 12 ноября 2010 г. в центральном выставочном комплексе «Экспоцентр» на Красной Пресне прошла международная специализированная выставка инструментов и оборудования. MITEX-2010.

На нашем стенде были представлены последние модификации уже зарекомендовавших себя моделей бытовой техники - минимоек, пылесосов, пароочистителей и паропылесосов, насосов и поливочной техники.

Посетители выставки смогли самостоятельно протестировать в работе наши аппараты - как новинки, так и хиты продаж - в специально оборудованных для этого демо-зонах стенда.

Кроме того, на стенде Kärcher ежедневно проводилась лотерея и розыгрыш призов. Победители стали счастливыми обладателями аппаратов высокого давления K 5.20.

В ходе выставки Kärcher участвовал в благотворительной акции в пользу детского реабилитационного благотворительного центра «Вдохновение» и презентовал организации 3 хозяйственных пылесоса.

Компании «Керхер» вручен диплом за участие в благотворительной акции

Всего выставку посетило 15 000 специалистов из всех российских регионов.

Дарья Субботина - эксперт компании Kärcher

Компания Kärcher заключила контракт с популярной теле- и радиоведущей Дарьей Субботиной и будет использовать ее образ для продвижения бытовой техники для дома и сада в течение всего 2011 года. Образ Дарьи можно будет увидеть на всех рекламных макетах в прессе и Интернете. Ранее компания Kärcher не привлекала известных лиц для своей рекламы.

По словам Генерального директора ООО "Керхер" выбор Дарьи Субботиной «обусловлен ее положительным имиджем, шармом, узнаваемостью и успешностью. Компании нужен

яркий, узнаваемый представитель для продвижения».

Вот что говорит сама Дарья о сотрудничестве с Kärcher: «Я согласилась стать лицом Kärcher, потому что всегда приятно ассоциироваться с мировым брендом, каким является Kärcher. В вопросах ремонта, дизайна, в том числе и ландшафтного, мои зрители доверяют мне, и я не имею права советовать им то, что не вызывает доверия у меня. Kärcher - символ качества, я действительно могу посоветовать продукцию этой марки каждому своему зрителю».

