

OPTION - - - - -

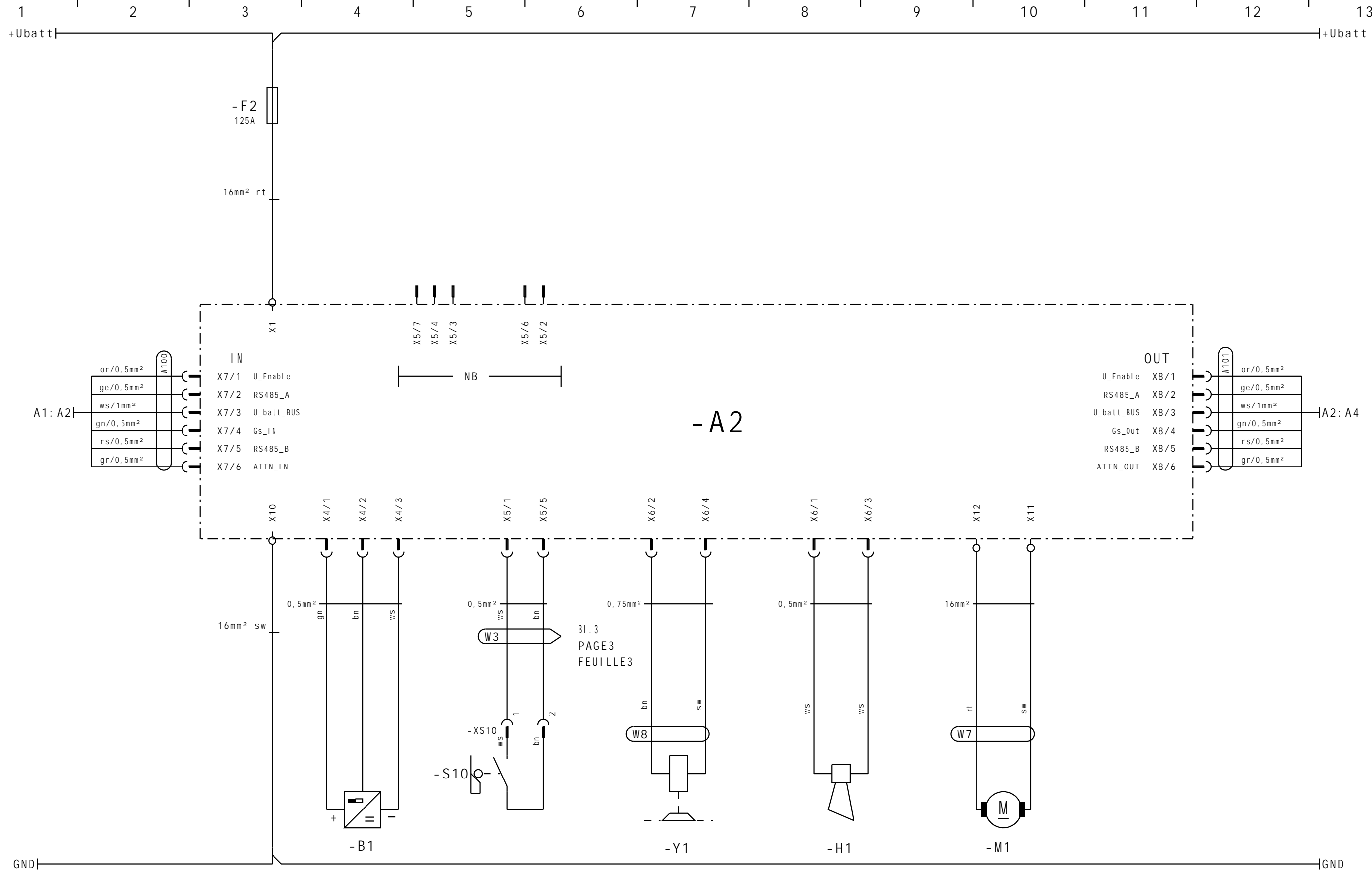
30.08.07	GSR	GSR	TMD-S	e	1	2018709
DATUM	GEZ.	GEPR.	NORM	A-IND	ANZ.	ÄND./FR.

ANLAGE =	SLP
ORT	+
AUFTRAG	
ERS. F.	02.02.07 (e)
ERS. D.	



BENENNUNG	STROMLAUFPLAN-KOPF-CPU
ANLAG. -BEZ.	BRBD75/90/140R

ZEICHNUNGS-NR.	0.088-852
BLATT 1	BLATTZ. 13



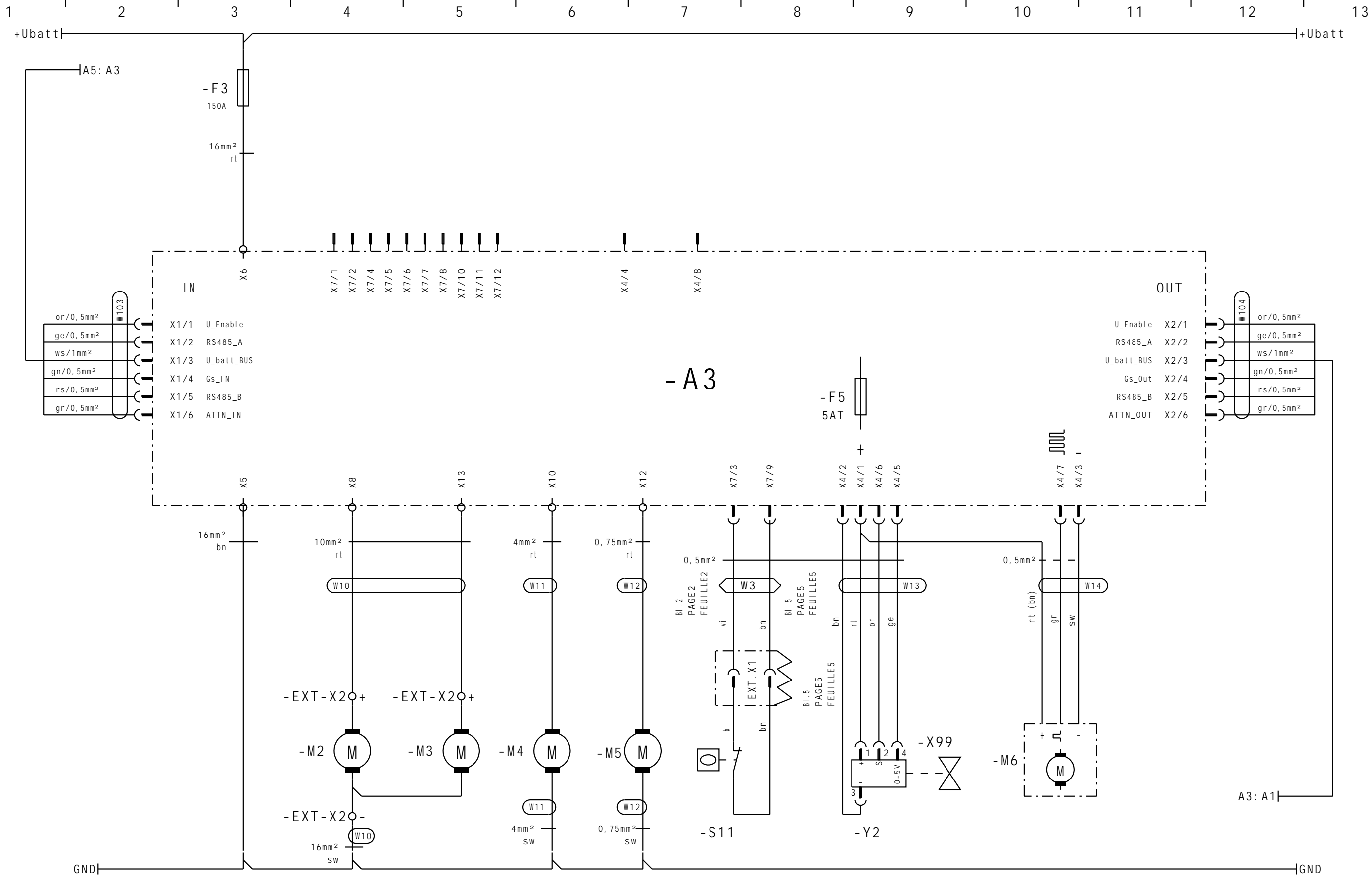
30.08.07	GSR	GSR	TMD-S	e	1	2018709
DATUM	GEZ.	GEPR.	NORM	A-IND	ANZ.	ÄND./FR.

ANLAGE =	SLP
ORT	+
AUFTRAG	
ERS. F.	02.02.07 (e)
ERS. D.	



BENENNUNG	STROMLAUFPLAN-FAHRMODUL
ANLAG. - BEZ.	BRBD75/90/140R

ZEICHNUNGS-NR.	0.088-852
BLATT 2	BLATTZ. 13



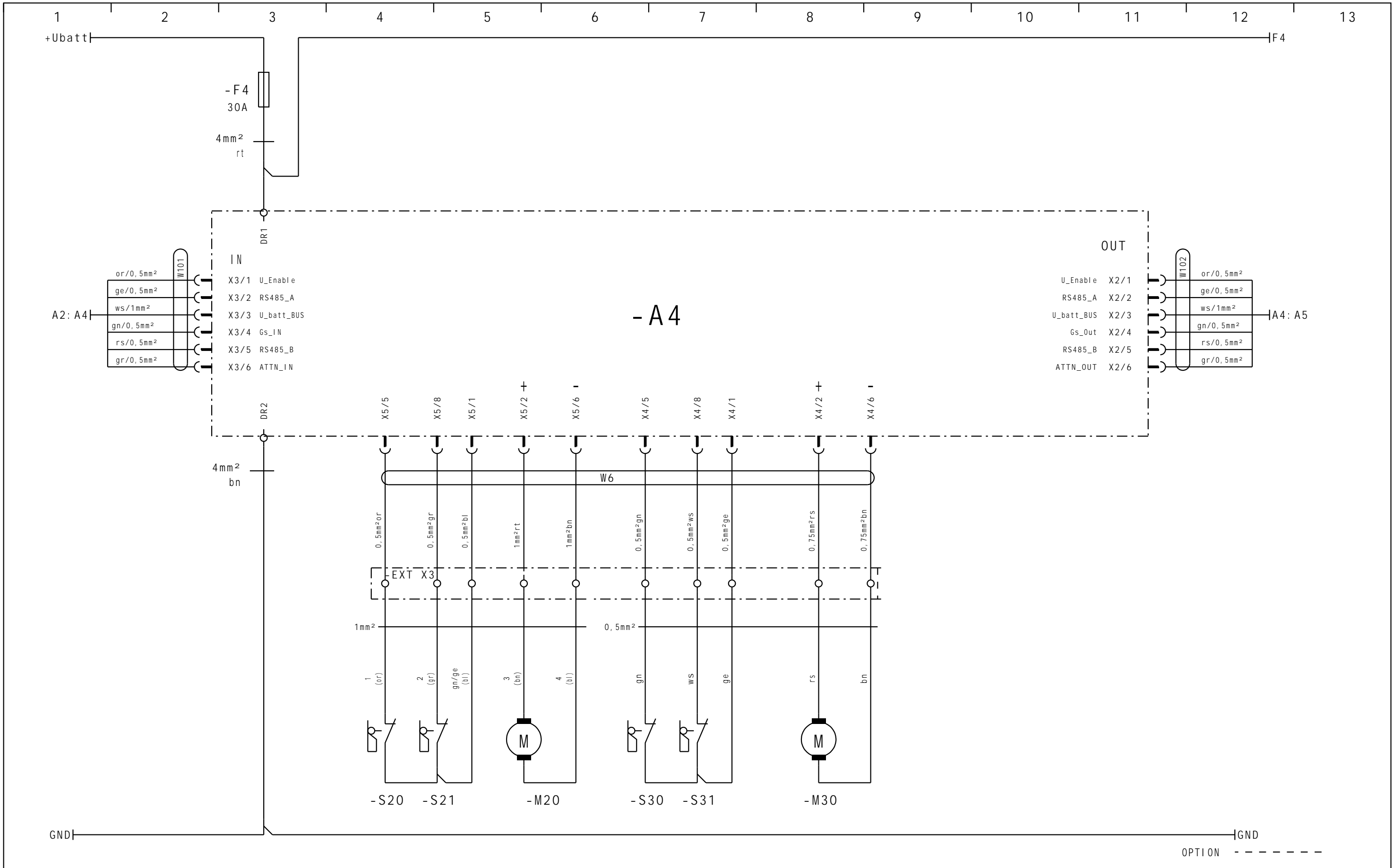
30.08.07	GSR	GSR	TMD-S	e	1	2018709
DATUM	GEZ.	GEPR.	NORM	A-IND	ANZ.	ÄND./FR.

ANLAGE = SLP	
ORT	+
AUFTRAG	
ERS. F. 02.02.07 (e)	ERS. D.



BENENNUNG	STROMLAUFPLAN-CLEANMODUL
ANLAG. -BEZ. BRBD75/90/140R	

ZEICHNUNGS-NR.	
0.088-852	
BLATT 3	BLATTZ. 13



30.08.07	GSR	GSR	TMD-S	e	1	2018709
DATUM	GEZ.	GEPR.	NORM	A-IND	ANZ.	ÄND./FR.

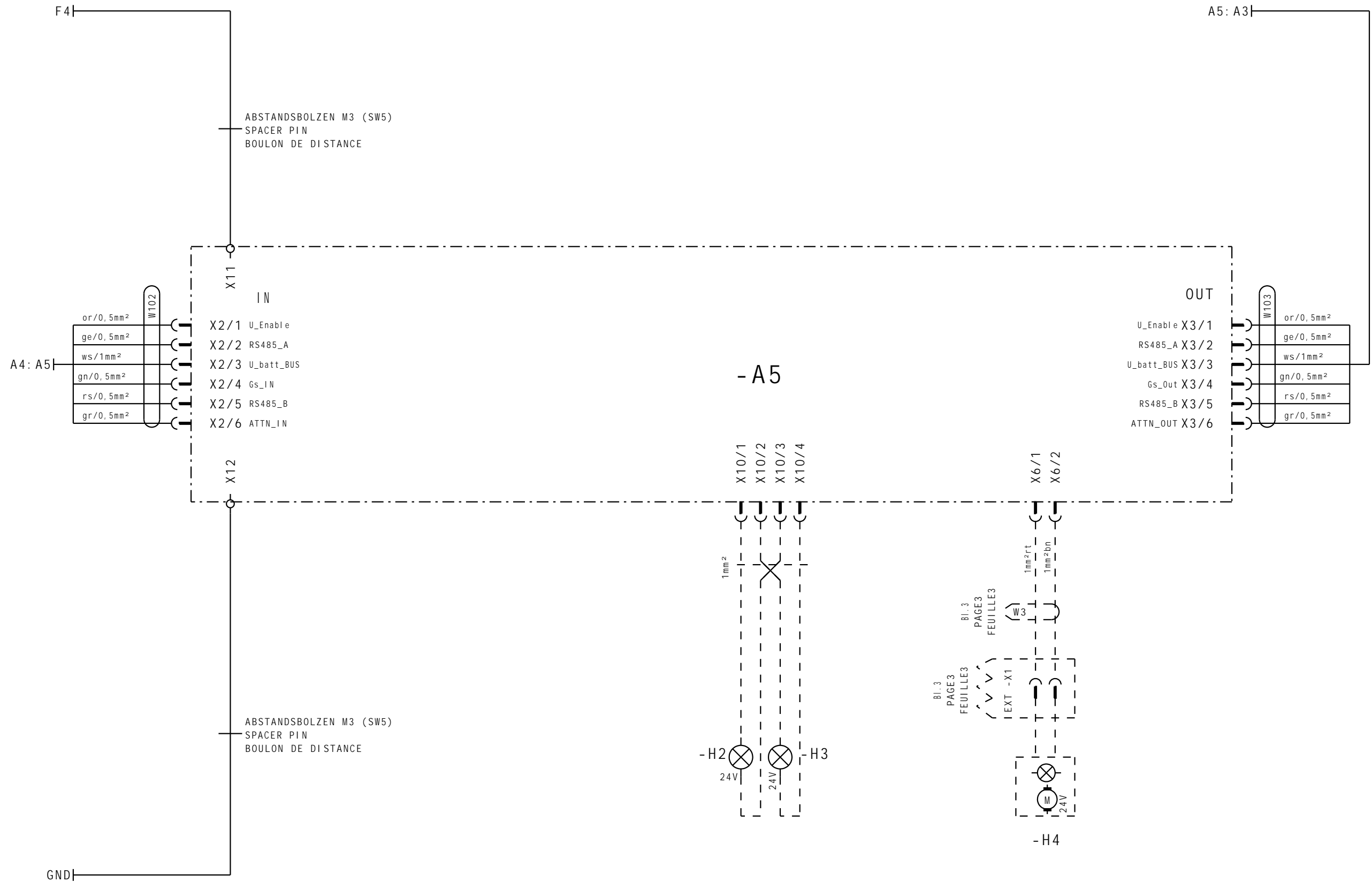

ANLAGE =	SLP
ORT	+
AUFTRAG	
ERS. F.	02.02.07 (e)
ERS. D.	



BENENNUNG	STROMLAUFPLAN-HUBMODUL
ANLAG. -BEZ.	BRBD75/90/140R

ZEICHNUNGS-NR.	0.088-852
BLATT 4	BLATTZ. 13

OPTION - - - - -



OPTION - - - - -

30.08.07	GSR	GSR	TMD-S	e	1	2018709
DATUM	GEZ.	GEPR.	NORM	A-IND	ANZ.	ÄND./FR.

ANLAGE = SLP
ORT +
AUFTRAG
ERS. F. 02.02.07 (e) ERS. D.



BENENNUNG STROMLAUFPLAN-ZUBEHÖRMODUL

ANLAG. -BEZ. BRBD75/90/140R

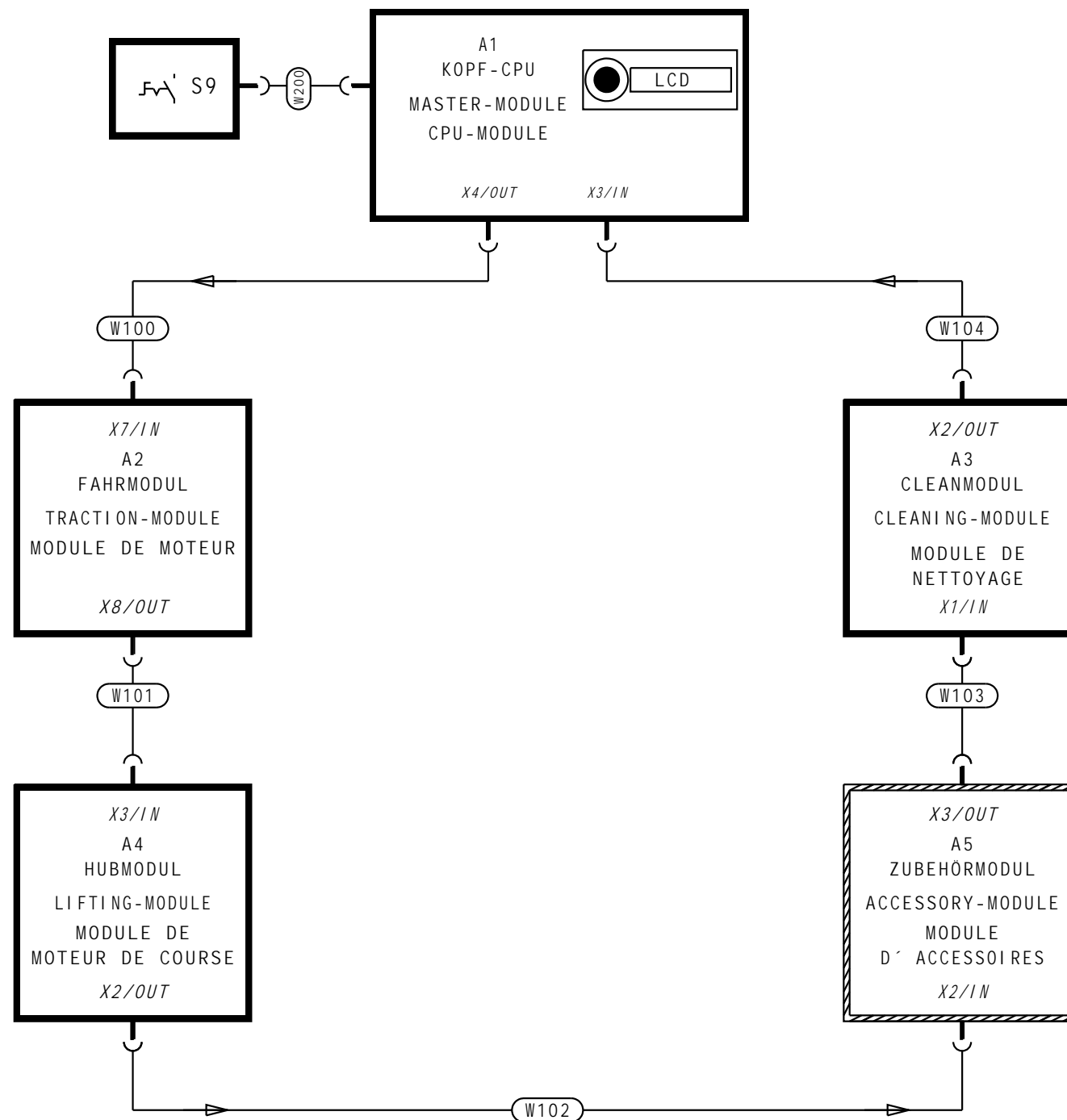
ZEICHNUNGS-NR.

0.088-852

BLATT 5 BLATTZ. 13

# MODULREI HENFOLGE/MODULE SEQUENCE/SÉQUENCE DE MODULE

BR/BD 75/90/140R



rt	rot	red	rouge
sw	schwarz	black	noir
bn	braun	brown	brun
bl	blau	blue	bleu
ws	weiß	white	blanc
ge	gelb	yellow	saune
gn	grün	green	vert
or	orange	orange	orange
vi	violett	violet	violet
rs	rosa	pink	rose
gr	grau	gray	gris

EINBAUORT/LOCATION/EMPLACEMENT:

■ BASISGERÄT/ BASIC EQUIPMENT / APPAREIL DE BASE

▨ ZUBEHÖR/ ACCESSORIES

BUSSIGNALBELEGUNG  
BUSSIGNAL ALLOCATION  
OCCUPATION DE SIGNAL

IN	WXXX	OUT
U_Enable	(OR)	U_Enable
RS485_A	(GE)	RS485_A
U_batt_BUS	(WS)	U_batt_BUS
Gs_IN	(GN)	Gs_OUT
RS485_B	(RS)	RS485_B
ATTN_IN	(GR)	ATTN_OUT

30.08.07	GSR	GSR	TMD-S	e	1	2018709
DATUM	GEZ.	GEPR.	NORM	A-IND	ANZ.	ÄND./FR.

ANLAGE = SLP	
ORT + SLP	
AUFTRAG	
ERS. F. 02.02.07 (e)	ERS. D.



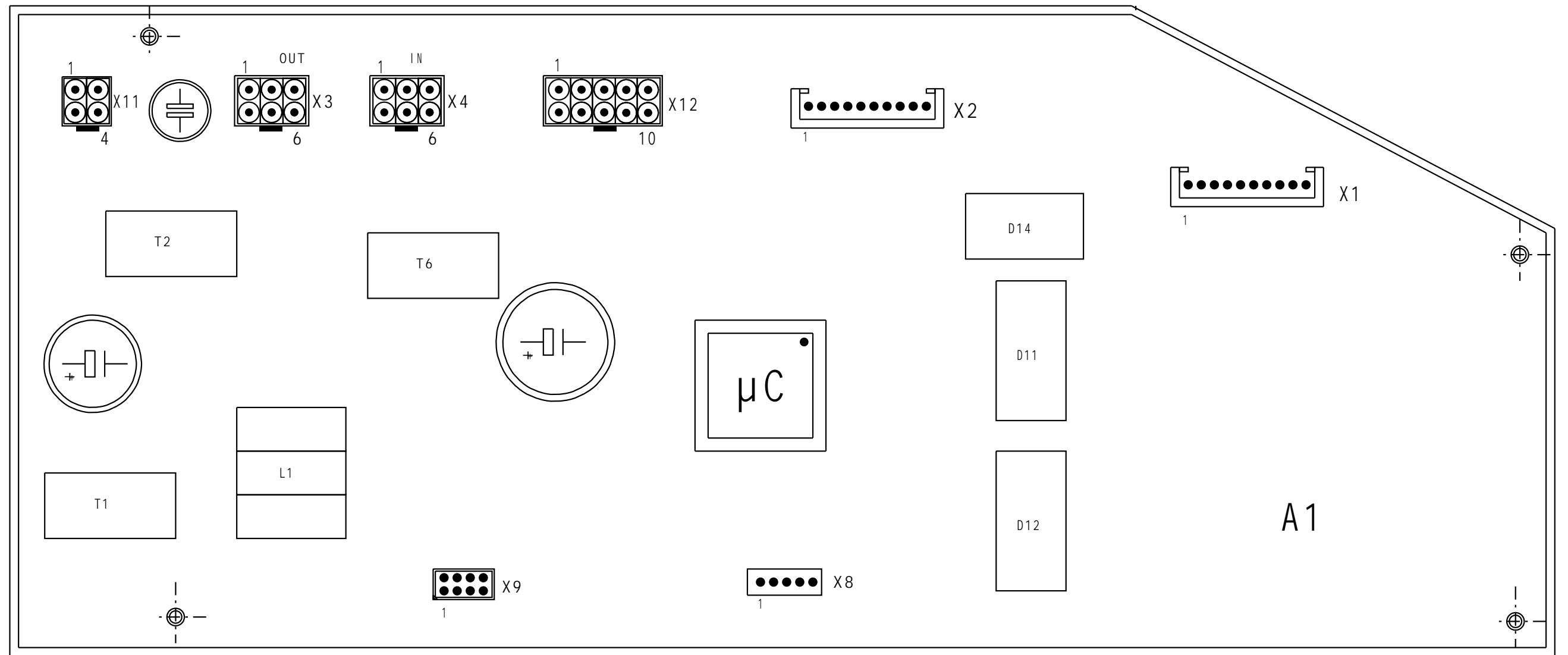
BENENNUNG BUSSYSTEM-GRUNDGERÄT

ANLAG. -BEZ. BRBD75/90/140R

ZEICHNUNGS-NR.

0.088-852

BLATT 6 BLATTZ. 13



BEMERKUNG/REMARK/REMARQUE

● BESTÜCKT/EQUIPPED/ÉQUIPE

○ UNBESTÜCKT/NOT EQUIPPED/PAS NON ÉQUIPÉ

30.08.07	GSR	GSR	TMD-S	e	1	2018709
DATUM	GEZ.	GEPR.	NORM	Ä-IND	ANZ.	ÄND./FR.

ANLAGE = SLP
ORT +
AUFTRAG
ERS. F. 02.02.07 (e) ERS. D.



BENENNUNG PLATINENAUFBAU-KOPF-CPU

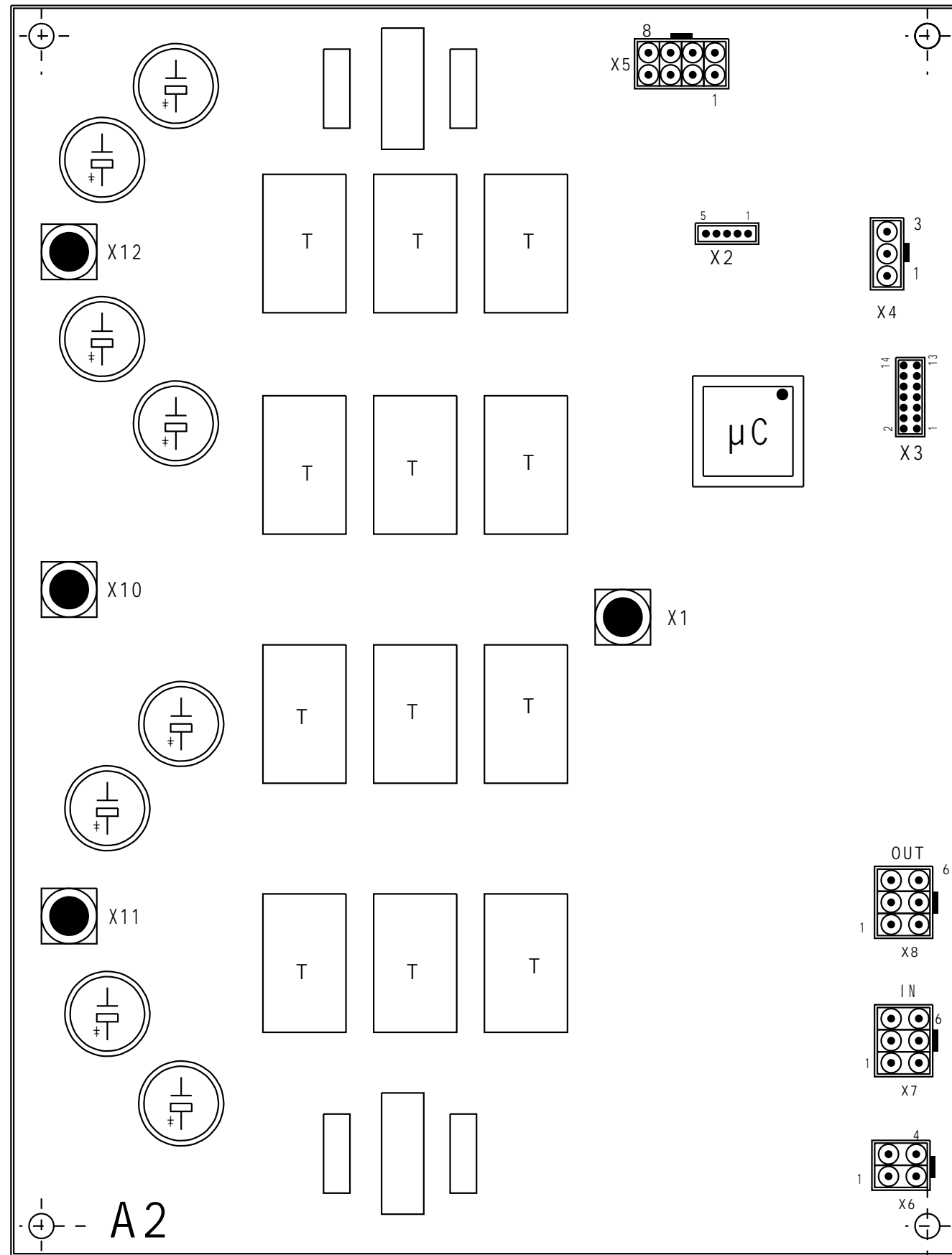
ANLAG. -BEZ. BRBD75/90/140R

ZEICHNUNGS-NR.

0.088-852

BLATT 7

BLATTZ. 13



30.08.07	GSR	GSR	TMD-S	e	1	2018709
DATUM	GEZ.	GEPR.	NORM	A-IND	ANZ.	ÄND./FR.

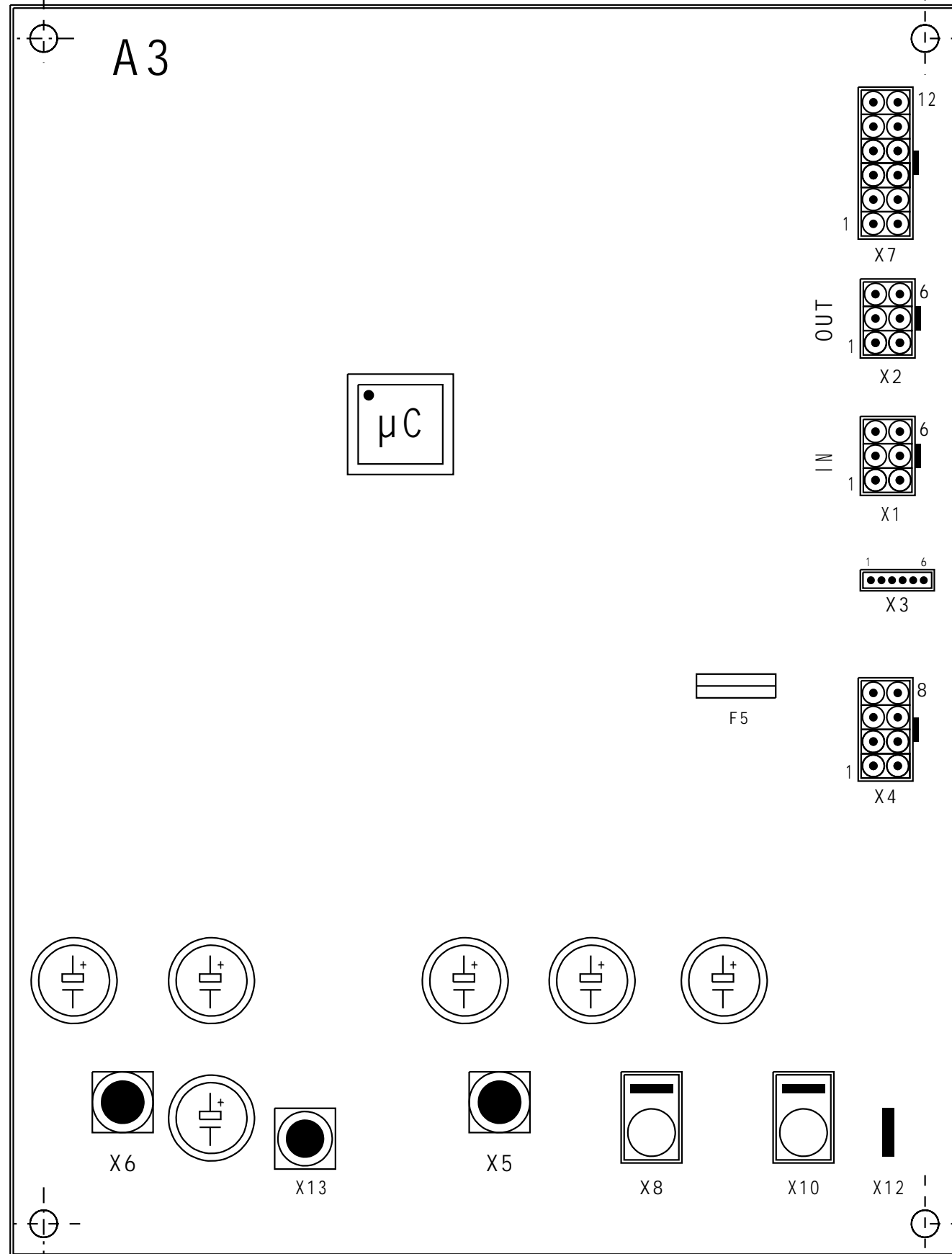
ANLAGE = SLP	
ORT	+
AUFTRAG	
ERS. F. 02.02.07 (e)	ERS. D.



BENENNUNG	PLATINENAUFBAU-FAHRMODUL
ANLAG. -BEZ. BRBD75/90/140R	

ZEICHNUNGS-NR.	
0.088-852	
BLATT 8	BLATTZ. 13





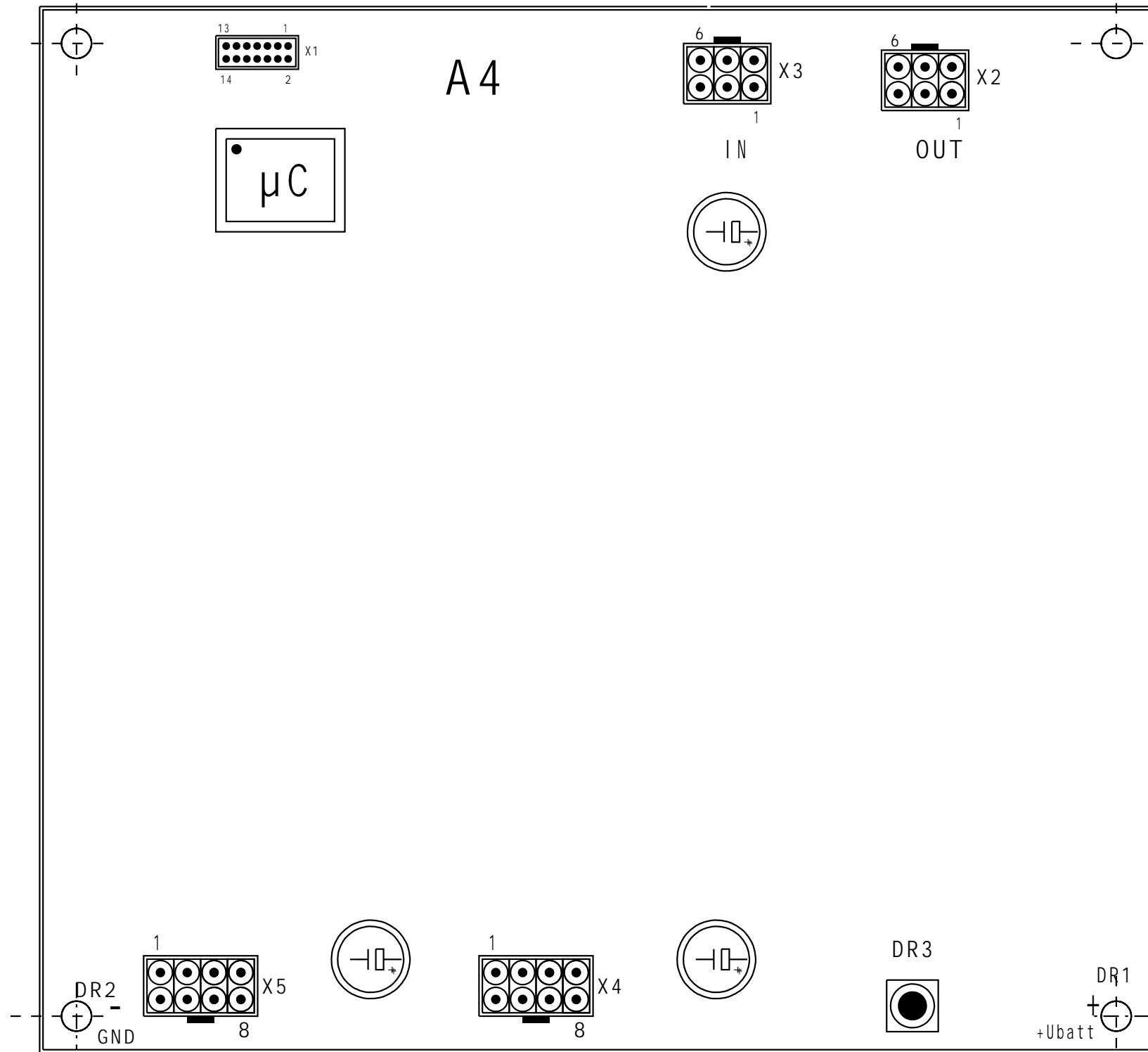
30.08.07	GSR	GSR	TMD-S	e	1	2018709
DATUM	GEZ.	GEPR.	NORM	A-IND	ANZ.	ÄND./FR.

ANLAGE = SLP	
ORT +	
AUFTRAG	
ERS. F. 02.02.07 (e)	ERS. D.



BENENNUNG PLATINENAUFBAU-CLEANMODUL
ANLAG. -BEZ. BRBD75/90/140R

ZEICHNUNGS-NR.	
0.088-852	
BLATT 9	BLATTZ. 13



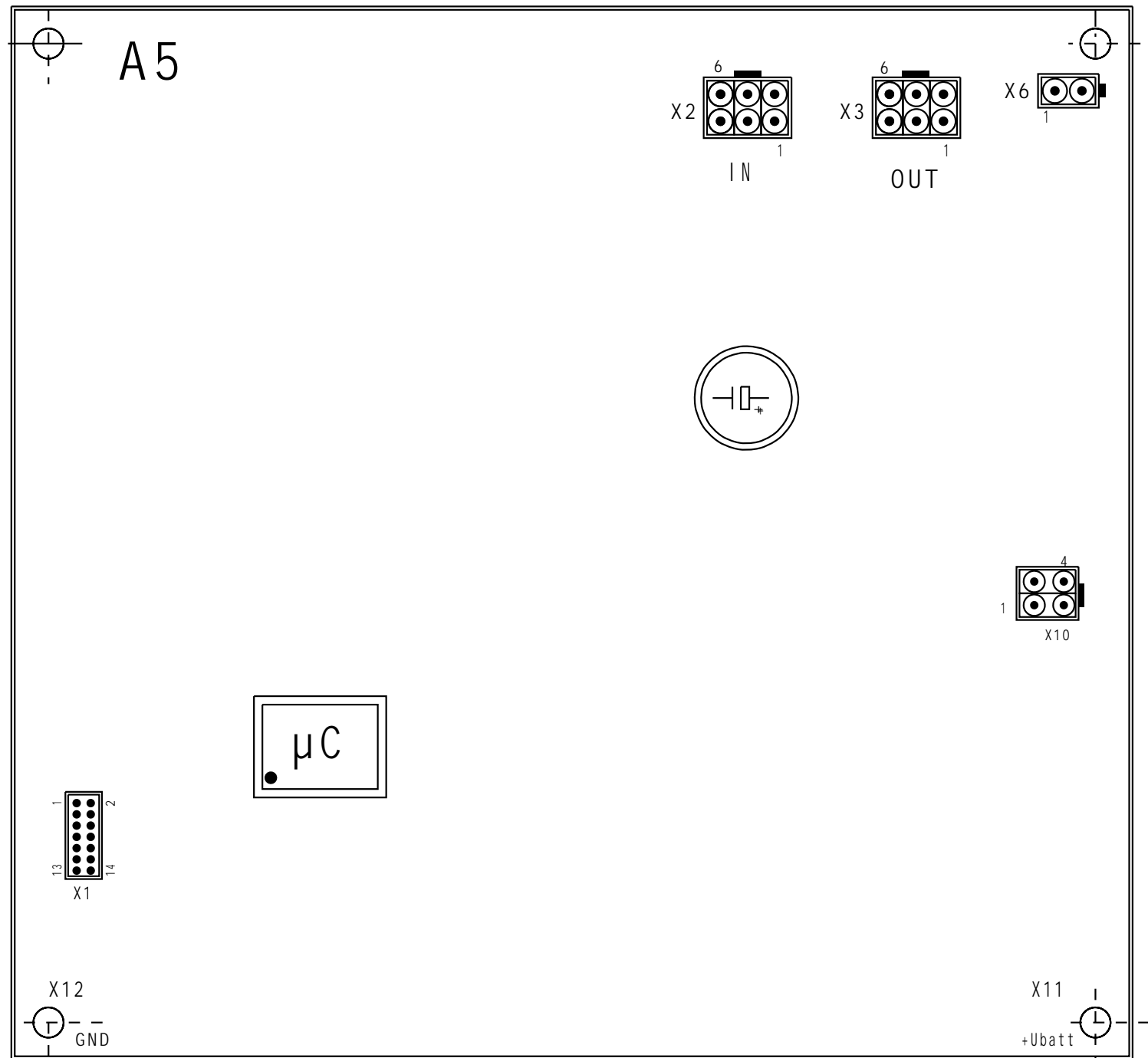
30.08.07	GSR	GSR	TMD-S	e	1	2018709
DATUM	GEZ.	GEPR.	NORM	Ä-IND	ANZ.	ÄND./FR.

ANLAGE = SLP
ORT +
AUFTRAG
ERS. F. 02.02.07 (e) ERS. D.



BENENNUNG PLATINENAUFBAU-HUBMODUL  
ANLAG. -BEZ. BRBD75/90/140R

ZEICHNUNGS-NR. 0.088-852	
BLATT 10	BLATTZ. 13



30.08.07	GSR	GSR	TMD-S	e	1	2018709
DATUM	GEZ.	GEPR.	NORM	A-IND	ANZ.	ÄND./FR.

ANLAGE = SLP
ORT +
AUFTRAG
ERS. F. 02.02.07 (e) ERS. D.



BENENNUNG PLATINENAUFBAU-ZUBEHÖRMODUL
ANLAG. -BEZ. BRBD75/90/140R

ZEICHNUNGS-NR. 0.088-852
BLATT 11
BLATTZ. 13

D

GB

F

A0 WARN-INFOMODUL  
 A1 KOPF-CPU  
 A2 FAHRMODUL  
 A3 CLEANMODUL  
 A4 HUBMODUL  
 A5 ZUBEHÖRMODUL

B1 MAGNETSENSOR-FAHRPEDAL

F1 SICHERUNG-KOPF CPU  
 F2 SICHERUNG-FAHRMODUL  
 F3 SICHERUNG-CLEANMODUL  
 F4 SICHERUNG-HUB-ZUBEHÖRMODUL  
 F5 SICHERUNG-VERSORGUNG X4  
 CLEANMODUL

G1 BATTERIE 24V/400Ah

H1 HORN/BUZZER  
 H2, 3 ARBEITSLEUCHTE (OPTION)  
 H4 RUNDUMLEUCHTE (OPTION)

M1 FAHRMOTOR  
 M2 BÜRSTENMOTOR 1  
 M3 BÜRSTENMOTOR 2  
 M4 SAUGTURBINE  
 M5 WASSERPUMPE  
 M6 CHEMIEPUMPE  
 M7 LÜFTER-ELEKTRONIK

A0 WARNING-INFOMODULE  
 A1 MASTER-MODULE  
 A2 TRACTION-MODULE  
 A3 CLEANING-MODULE  
 A4 LIFTING-MODULE  
 A5 ACCESSORY-MODULE

B1 MAGNETICSENSOR FOR DRIVING OPERATION

F1 FUSE MASTER MODULE  
 F2 FUSE TRACTION MODULE  
 F3 FUSE CLEANING MODULE  
 F4 FUSE LIFTING/ACCESSORY MODULE  
 F5 FUSE SUPPLY X4 CLEANING MODULE

G1 BATTERY 24V/400Ah

H1 HORN/BUZZER  
 H2, 3 WORKINGLIGHT (OPTION)  
 H4 ROTATING BEACON (OPTION)

M1 TRACTION MOTOR  
 M2 BRUSH MOTOR 1  
 M3 BRUSH MOTOR 2  
 M4 VACUUM MOTOR  
 M5 WATERPUMP  
 M6 CLEANING ACENT PUMP  
 M7 COLLING FAN

A0 AVERTIR DES INFOMODUL  
 A1 CPU-MODULE  
 A2 MODULE DE MOTEUR  
 A3 MODULE DE NETTOYAGE  
 A4 MODULE DE COURSE  
 A5 MODULE D´ACCESSOIRES

B1 CAPTEUR MAGNETIQUE AVANCEMENT

F1 FUSIBLE COMMANDES  
 F2 FUSIBLE MOTEUR DE TRACTION  
 F3 FUSIBLE MODULE DE NETTOVAGE  
 F4 FUSIBLE MODULE D´ACCESSOIRES  
 F5 FUSIBLE COMMANDES APPROVISIONNEMENT X4  
 MODULE DE NETTOVAGE

G1 BATTERIE 24V/400Ah

H1 KLAXON  
 H2, 3 ECLAIRAGE (OPTION)  
 H4 GIROPHARE (OPTION)

M1 MOTEUR DE TRACTION  
 M2 MOTEUR DE BROSSE 1  
 M3 MOTEUR DE BROSSE 2  
 M4 TURBINE  
 M5 POMPE A EAU  
 M6 CHEMIE POMPE  
 M7 ECHAPPEMENT ELECTRONIQUE

30.08.07	GSR	GSR	TMD-S	e	1	2018709
DATUM	GEZ.	GEPR.	NORM	A-IND	ANZ.	ÄND./FR.

ANLAGE = SLP
ORT +
AUFTRAG
ERS. F. 02.02.07 (e) ERS. D.



BENENNUNG LEGENDE
ANLAG. -BEZ. BRBD75/90/140R

ZEICHNUNGS-NR.	0.088-852
BLATT 12	BLATTZ. 13

D

M20 HUBMOTOR-BÜRSTENKOPF  
M30 HUBMOTOR-SAUGBALKEN

K1 HAUPTRELAIS

S0 SCHLÜSSELSCHALTER  
S2 SCHALTER-FAHRTRICHTUNG  
S3 TASTER-HUPE  
S4 SCHALTER-ARBEITSLICHT  
S5 SCHALTER-RUNDUMLEUCHE (OPTION)  
S8 SCHALTER-CHEMIEPUMPE  
S9 PROGRAMMSCHALTER  
S10 SITZSCHALTER  
S11 SCHWIMMERSCHALTER-SCHMUTZWASSERTANK

S20 MIKROSCHALTER-BÜRSTENKOPF-UNTEN  
S21 MIKROSCHALTER-BÜRSTENKOPF-OBEN  
S30 MIKROSCHALTER-SAUGBALKEN-UNTEN  
S31 MIKROSCHALTER-SAUGBALKEN-OBEN

V1 DIODE

X1 BATTERIESTECKER

-EXT. X1, X2, X3-KLEMMLEISTE

Y1 MAGNETBREMSE  
Y2 WASSERVENTIL

GB

M20 LINEAR ACTUATOR BRUSH HEAD  
M30 LINEAR ACTUATOR SQUEEGEE

K1 MAIN CONTACTOR

S0 KEY SWITCH  
S2 SWITCH DRIVING DIRECTION  
S3 TRACER HORN  
S4 SWITCH WORK LIGHT  
S5 SWITCH ROTATING BEACON (OPTION)  
S8 SWITCH CLEANING AGENT PUMP  
S9 PROGRAM SWITCH  
S10 SEAT SWITCH  
S11 FLOAT SWITCH SEWAGE WATER TANK

S20 MICROSWITCH BRUSH HEAD BOTTOM  
S21 MICROSWITCH BRUSH HEAD TOP  
S30 MICROSWITCH SQUEEGEE BOTTOM  
S31 MICROSWITCH SQUEEGEE TOP

V1 DIODE

X1 BATTERY PLUG

-EXT-X1, X2, X3 TERMINAL

Y1 MAGNETIC BRAKE  
Y2 WATER-VALVE

F

M20 MOTEUR DE COURSE TETE DA LAVAGE  
M30 MOTEUR DE COURSE REGLAGEE

K1 RELAIS PRINCIPAL

S0 SERRURE DE CONTACT  
S2 COMMUTATEUR DIRECTION DE VOYAGE  
S3 TRACEUR CORNE  
S4 COMMUTATEUR LUMIÈRE DE TRAVAIL  
S5 COMMUTATEUR FEU DE SIGNALISATION (OPTION)  
S8 COMMUTATEUR CHEMIE POMPE  
S9 COMMUTATEUR DE PROGRAMME  
S10 CONTACT SIEGE  
S11 COMMUTATEUR DE FLOTTEUR RÉCIEPIENTS D'UA POLLUÉE

S20 INTERRUPTEUR TETE DE LAVAGE EN BAS  
S21 INTERRUPTEUR TETE DE LAVAGE EN HAUT  
S30 INTERRUPTEUR SULEUR EM BAS  
S31 INTERRUPTEUR SULEUR EM HAUT

V1 DIODE

X1 PRISE DE COURANT DE BATTERIE

-EXT. X1; X2X3 TERMINAL

Y1 FRAIN D'AIMENT  
Y2 VALVE D'EAU

30.08.07	GSR	GSR	TMD-S	e	1	2018709
DATUM	GEZ.	GEPR.	NORM	Ä-IND	ANZ.	ÄND./FR.

ANLAGE = SLP
ORT +
AUFTRAG
ERS. F. 02.02.07 (e) ERS. D.



BENENNUNG LEGENDE
ANLAG. -BEZ. BRBD75/90/140R

ZEICHNUNGS-NR.	0.088-852
BLATT 13	BLATTZ. 13